



Catálogo de Productos

EQUIPOS DE SEGURIDAD Y PROTECCION PERSONAL E INSTITUCIONAL



EMPRESAS NOLVI S.R.L.



EMPRESAS NOLVI S.R.L

EQUIPOS DE SEGURIDAD Y PROTECCION PERSONAL E INSTITUCIONAL

Presentación Institucional

*Por los años de 1981 nace en Santo Domingo, República Dominicana, **EMPRESAS NOLVI S.R.L** una compañía con grandes ambiciones y mira hacia un futuro promisorio, con el firme propósito de ser prestadores de servicio, lo que nos permitiría permanecer en el mercado por tiempo indefinido.*

Nuestro objetivo principal en aquel entonces, fue servir al empresariado con el mayor respeto, eficiencia y tomando como norte el que nuestras operaciones comerciales llenas en las exigencias de los clientes a quienes nos proponíamos abastecer y dar servicios.

Desde el mismo inicio de nuestras operaciones, ha sido siempre nuestra misión, distribuir a nivel nacional, productos y equipos de excelente calidad a precios competitivos, que nos permitan velar por la Seguridad e Higiene Industrial y del Medio Ambiente, así como convertirnos en asesores, de seguridad, riesgos laborales y la contaminación ambiental.

Confiados en que nuestros productos y excelencia en los servicios nos permitan ser incluidos en vuestra lista de proveedores, a continuación, nos sentimos orgullosos de presentar a ustedes nuestro catálogo de productos, el cual, mantendremos actualizado a medida que nuevos productos debidamente aprobados por los estándares de las regulaciones internacionales de Seguridad e Higiene Industrial y Salud Ocupacional vayan ingresando al mercado.

Cordialmente,

EMPRESAS NOLVI S.R.L

Dr. Rafael A. Sánchez No. 68, El Millón

Santo Domingo. R.D. PO. Box. 4807.

Tel. 809-566-0338 / 8310 / 3777. Fax: 809-3630991

www.empresasnolvi.com

Calzados

PRODUCTOS CALZADOS	1
. Onguard	
. Worx	
. Red Wing Shoes	

Calzados Botas de Gomas

. Onguard	2
-----------	---

Calzados Botas de Seguridad

. Worx	8
. Red Wing Shoes	

Casco de Seguridad

. Bullard	13
-----------	----

Señales de Seguridad

. Safety Products Inc	15
. Accuform Signs	

Conos de Tránsito

. Safety Products Inc	16
-----------------------	----

Señales y Etiquetas de Seguridad

. Accuform Signs	19
------------------	----

Cintas de Seguridad

. Jessup	21
. Lem	

Cintas de Seguridad

. Jessup	22
----------	----

Cintas de Seguridad

. Lem	24
-------	----

Seguridad de Contenedores

. Justrite	28
------------	----

Cuchillas de Seguridad

. Martor	30
----------	----

Espejos de Seguridad

. Silver	33
----------	----

Gafas

. Gateway	37
-----------	----

Guantes

. Ansell	40
. The Safety Zone	
. CWW	

Guantes

. Ansell	41
----------	----

Guantes

. The Safety Zone	53
-------------------	----

Guantes

. CWW	56
-------	----

Lavas ojos limpiadores de derrame

. Encon	58
. SPC	
. Simple Green	

Lavas ojos duchas

. Encon	59
---------	----

Limpiadores de derrame

. SPC	61
-------	----

Limpiadores de derrame

. Simple Green	66
----------------	----

Linternas

. Pelican Products	70
--------------------	----

Protección contracaídas

. Jelco	78
---------	----

Primeros auxilios

. Afassco	82
-----------	----

Ropa protectora

. Ansell	86
. Chase	
. Tyvek	
. La Crosse Rainfair	
. West Chester	
. Polar Wear	
. Red Wing Shoes	

Ropa protectora

. Ansell 87

Ropa protectora

. Chase 90

Ropa protectora

. Tyvek 94

Ropa protectora

. La Crosse Rainfair 99

Ropa protectora

. West Chester 103

Ropa protectora

. Polar Wear 105

Ropa protectora

. Red Wing Shoes 108

Respiradores

. Gerson 114

Sellos

. A&M 117

Primeros auxilios

. Junkin 121

Sistema Ortótico

. Podógrafo 126
 . Aparato ortótico deportivo 127
 . Aparato ortótico informal 128
 . Servicio de Podografía 129
 disponible



NOLVI

Productos Calzados



OLSON

NOLVI

Calzados Botas de Goma





ONGUARD marca líder en Botas de seguridad, tiene como misión satisfacer a sus clientes proveyendo los productos y los servicios de mayor calidad a los mejores precios del mercado.

Calzados Botas de Goma

GOLIATH

Abastecimiento de Protección Química Moderada

- . Punteras tradicionales (Tamaño 5 - 15 Masculino)
Serie: 89680
- . Punteras de acero (Tamaños 5 - 15 masculino)
Serie: 89682



Características y Ventajas

- . 100% Impermeables, compuestas de Polyblend.
- . Estilo de la punta de acero es conforme con ASTM F2413-05.
- . Resistencia superior a grasas animales (especialmente aves de corral), aceites de ácidos, grasas y productos químicos.
- . Desgaste arriba abrasivo.
- . Plantillas desprendibles.
- . Caña de acero para la ayuda de arco firme.



Usos

Excelente para el uso en la transformación de los alimentos, plantas químicas, cuidado del césped, canneries, el proceso de aves de corral, pescados procesados, cervecerías y minar.





ONGUARD marca líder en Botas de seguridad, tiene como misión satisfacer a sus clientes proveyendo los productos y los servicios de mayor calidad a los mejores precios del mercado.

Calzados Botas de Goma

WHITE PVC



Usos

Todas son excelentes para el uso en:
Pesca profesional, shimping, y transformación de los alimentos.



Diseñado para el uso donde se requiere la resistencia química suave. Diseñado para ayudar plantas en proceso conforme con las normas de HACCP

Punteras tradicionales con Seguridad-Lok Outsole
 . (Tamaños 6 - 13 Masculinos) Serie: 81011
 . (Tamaños 5 - 10 Femeninos) Serie: 51033

Puntas de acero con Seguridad-Lok Outsole
 . (Tamaños 5 - 10 Femeninos) Serie: 5103416
 . (Tamaños 6 - 13 Masculinos) Serie: 81012

Características y Ventajas

- . Costura moldeada inyectada menos construcción.
- . El estilo de punteras de acero es conforme con ASTM F2413-05.
- . Endurecida escala de acero para mayor seguridad y comodidad (tamaños para hombres solamente).
- . Punteras de acero de seguridad en estilos seleccionados.
 - . Planta del pie de la Seguridad-Lok.
 - . Plantillas del amortiguador reemplazables.
- . Tire -para arriba y golpee con el pie de los estirones para por intervalos fácil
 - . Corte la venda para el ajuste de altura.



Se adapta fácilmente a las temperaturas frías.

Calzados Botas de Goma

STORM KING-HIP WADERS

Proteccion superior, impermeable a las caderas

Rey de acero de la tormenta del dedo del pie con Outsole enlistonado (Tamaños 6 13 Masculino) Serie: 86049-2711



Características y Ventajas

- . Costura moldeada para menor construcción.
- . El estilo de la punta de acero es conforme con ASTM F2413-05.
- . Punta de acero de seguridad en estilos seleccionados.
- . Plantas del pie en acero en estilos seleccionados.
- . Flexibilidad excelente en temperaturas frías.
- . Correa de nylon ajustable al polyester.
- . Puede ser doblado o ser rodado sin agrietarse.

Usos

Todas son excelentes para el uso en:
Utilidades, municipios, acuacultura y pesca profesional





Su formula Outsole Autolimpiador resulta ideal para los espacios mojados o fangosos.

Calzados Botas de Goma

BUFFALO

Cargador de grado de la económica para protección impermeable



- Punteras Tradicionales con el estirón Outsole (tamaños 3 - 14 Masculino) Serie: 87401
- Punteras de acero con el estirón Outsole (tamaños 3 - 14 Masculino) Serie: 87801

Características y Ventajas

- . 100% impermeable, compuesto negro del PVC
- . El estilo de acero del dedo del pie se conforma con ASTM F2413-05
- . Outsole autolimpiador del estirón para la tracción en condiciones mojadas, fangosas.
- . Estirones del saque de centro para el retiro fácil.
- . Guarnición no absorbente.
- . Plantillas del amortiguador reemplazables.

Usos

Todos son excelentes para el uso en: construcción, el cultivar, agricultura y acuicultura.





Su formula Outsole Autolimpiador resulta ideal para los espacios mojados o fangosos.

Calzados Botas de Goma

RUBBER OVERSHOES

Para los cargadores profesionales de excedentes para variedades de usos



. Con el cuadrángulo exclusivo Outsole enlistonado (Tamaño SM - 2X Masculino) Serie: 14000



. Con el cuadrángulo exclusivo Outsole enlistonado (Tamaño SM - 2X Masculino) Serie: 13000



Características y Ventajas

- . Costura moldeada inyectada menos construcción
- . Planta del pie enlistonada de cuatro terminales exclusiva para la resistencia superior del resbalón.
- . Áreas reforzadas del dedo del pie y del talón.
- . Retroceso del estirón para intervalos mas fáciles.
- . El excedente de los ajustes la mayoría trabaja los zapatos
- . Resiste al aceite, las grasas, la gasolina, el agua salada y el ozono.

Usos

Todos son excelentes para el uso en:
Municipios, ferrocarriles, transformación de los alimentos, lawn/garden, canneries, y trabajo postal.

NOLVI

NOLVI

Botas de Seguridad





Todos nuestros calzados y botas son de piel flor entera, para mayor durabilidad, comodidad y resistencia.

Botas de Seguridad

8296

- . Botas WORX p/Caballeros con Puntera de Acero, Dieléctrico para Trabajo Pesado.
- . Piel Flor Entera.
- . Plantilla acojinada.
- . Suela Resistente al Aceite y a los Pisos Resbaladizos.
- . Construcción Welt, Directa al Corte.
- . Estándares de Calidad: ANTM F2413-11 M 1/75 C/75 EH



5413

- . Botas WORX p/Caballeros con Puntera de Acero, Antiestático, hecha completamente de Piel
- . Plantilla Removible.
- . Suela Resistente al Aceite y a los Pisos Resbaladizos.
- . Construcción Pegada.
- . Estándares de Calidad: ASTM F2413-11 C/75 Tipo 1 SD. Csa
- . Grado 1 de Protección del Casco.



5430

- . Botas Oxford p/ Dama.
- . Hechas en Piel.
- . Resistentes contra resbalones.
- . Estándares de Calidad: ASTM F 2413-11, F I/75 C/75, SD





Todos nuestros calzados y botas son de piel flor entera, para mayor durabilidad, comodidad y resistencia.

Botas de Seguridad

5445

- . Botas WORX p/Caballeros con Puntera de Acero, Dieléctrico para Trabajo Pesado.
- . Piel Flor Entera.
- . Plantilla Acojinada.
- . Suela Resistente al aceite y los Pisos Resbaladizos.
- . Construcción Welt, Directa al Corte.
- . Color: Marrón.
- . Estándares de Calidad: ASTM F2413-11 M 1/75 C/75 EH



5525



- . Botas WORX p/Caballeros con Puntera de Acero, Dieléctrico para Trabajo Pesado.
- . Piel Flor Entera.
- . Plantilla Acojinada.
- . Suela Resistente al aceite y los Pisos Resbaladizos.
- . Construcción Welt, Directa al Corte. Marrón.
- . Estándares de Calidad: ASTM F2413-11 M 1/75 C/75 EH

6612

- . Bota Redwing Oxford para Caballeros.
- . Hecha en piel.
- . Aprobada por ASTM y el SD para la protección del dedo del pie.
- . Planta del pie hecho de material uretano de máxima densidad para una flexibilidad mas ligera.





Todos nuestros calzados y botas son de piel flor entera, para mayor durabilidad, comodidad y resistencia.

Botas de Seguridad

5445

- . Botas WORX p/Caballeros con Puntera de Acero, Dieléctrico para Trabajo Pesado.
- . Piel Flor Entera.
- . Plantilla Acojinada.
- . Suela Resistente al aceite y los Pisos Resbaladizos.
- . Construcción Welt, Directa al Corte.
- . Color: Marrón.
- . Estándares de Calidad: ANSI Z41 PT99 M 1/75 C/75 EH



5525



- . Botas WORX p/Caballeros con Puntera de Acero, Dieléctrico para Trabajo Pesado.
- . Piel Flor Entera.
- . Plantilla Acojinada.
- . Suela Resistente al aceite y los Pisos Resbaladizos.
- . Construcción Welt, Directa al Corte. Marrón.
- . Estándares de Calidad: ANSI Z41 PT99 M 1/75 C/75 EH

6612

- . Bota Redwing Oxford para Caballeros.
- . Hecha en piel.
- . Aprobada por ASTM y el SD para la protección del dedo del pie.
- . Planta del pie hecho de material uretano de máxima densidad para una flexibilidad mas ligera.





Todos nuestros calzados y botas cuentan con la aprobación de ASTM F 2413-05, F I/75 C/75.

Zapatos de Seguridad

5411

- . Zapatos WORX p/Caballeros con Puntera de Acero, Antiestática.
- . Piel de Flor Entera Plantilla Removible.
- . Suela resistente al Aceite y los Pisos Resbaladizos.
- . Construcción Pegada. Estándares de Calidad: ASTM F2413-11 F C/75
- . Tipo 1 SD. CSA Grado 1 de Protección del Casco.



2332



- . Protección garantizada para sus pies
- . Hecho completamente en piel
- . Cómodo, confortable y ligero.
- . Ideal para usarse en concreto.
- . Posee amortiguadores para protección del pie.
- . Suela resistente a aceites y lugares resbaladizos.
- . Cuenta con la aprobación de ASTM F 2413-11, F I/75 C/75.

NOLVI

Casco de Seguridad





Cascos de Seguridad

S61

Encontrarás estilo y versatilidad con la serie estándar. Con una suspensión de cuatro puntos, estos cascos son ligeros, de bajo perfil y tienen un bajo centro de gravedad, proporcionando equilibrio excepcional. Modelos S61 cumplen ANSI / ISEA Z89.1-2009, Tipo I, Clase E y G requisitos.



S61



Características



Suspensión de 4 puntos
 $\frac{3}{4}$ " correas de corona de nylon sin costuras anchas.
Ajustes de altura verticales delanteras y traseras.



NOLVI

Señales de Seguridad



NOLVI

Conos de Tránsito

Ask about SPI
stenciling
services!





Conos de Tránsito

LUZ DEL CONO

Nuestro modelo CL-1 aumenta la visibilidad y seguridad al trabajador.

Se ajusta en la tapa del cono.

Funciona con un interruptor ON/OFF oculto y con flashes que funcionan 65 veces por minuto.

Puede ser utilizado en 18", 28" cuerpos anchos y 36" conos



LAMPARA INTERMITENTE

La Lámpara Intermitente Pyralite 800 Light proporciona protección máxima para sus trabajadores.

- . Posee un lente de 7" x 1/2" de diámetro.
- . Su anillo reflectivo periférico está construido de policarbonato resistente con calidades ópticas superiores.
- . Sus eslabones giran 360 grados, y consisten en dos mitades idénticas para reducir el coste de reemplazo.
- . La caja de batería está construida de polietileno linear de alta densidad para aumentar su durabilidad con los inhibidores ultravioletas y realzar la retención del color.
- . Para prevenir hurtos y vandalismo, la lámpara intermitente está asegurada por un acero de 1/2" de diámetro inalterable.
- . Los transistores del silicio de la alta calidad y su condensador proporcionan mayor confiabilidad.
- . Posee módulo de circuito para la protección contra la humedad y daños de choques.
- . Posee un interruptor On/Off para su uso, pero se puede activar externamente con una llave del interruptor que se suministre.





Conos de Tránsito

CONOS DEL TRAFICO DE PVC DEL AREA DE TRABAJO



Conos fabricados de cloruro de polivinilo, proveen alta visibilidad de noche y de día sin importar las condiciones climáticas. Perfectos para cualquier estación de trabajo.

Ideales para estacionamiento, carreteras, la pigmentación fluorescente brillante que estos conos rugosos irradian ofrece protección a trabajadores y motoristas.

No requieren mantenimiento.

También tenemos disponible los collares reflectivos en varios estilos y tamaños. Los collares se pueden comprar pre-aplicados al cono o pueden ser adaptados a tu conveniencia. También están disponibles los adaptadores para bandera, las luces, los pesos, los conos del estroboscopio, y las barricadas.

ESPECIFICACIONES DEL CONO DEL TRAFICO

No modelo	Tamaño	Tapa del grueso de pared	Fondo del grueso de pared					Peso libras
				A	B	C	D	
12 PVCS	12	.065"	.120"	8 1/4"	1 1/4"	2 3/16"	6 1/2"	1 1/2
18 PVCS	18	.065"	.120"	11 3/8"	1 1/4"	2 3/16"	7 1/4"	3
28 PVCS	28	.075"	.130"	15 1/4"	1 1/4"	2 3/16"	10 1/2"	7
36 PVCS	36	.075"	.130"	15 1/2"	1 1/4"	2 1/2"	10 1/2"	10

NOLVI

Señales y Etiquetas de Seguridad





Señales de Seguridad

ACCUFORM

Señales de Seguridad



El Instituto Americano de Estándares Nacionales (ANSI) Administración de Salud y Seguridad Ocupacional (OSHA) proporcionan especificaciones, diseños, aplicaciones y uso de estilo de cabecera. Prevención de Accidentes de Señales de Seguridad. Estas señales de seguridad pretende indicar el potencial, el tipo y el grado del peligro. Prevención de accidentes Señales de Seguridad pretenden transmitir un mensaje claro y rápido de entender los riesgos específicos.

ACCUFORM

Etiquetas de Seguridad

Comunicar de seguridad con etiquetas de seguridad de los signos Accuform. Nuestros valores y las etiquetas de seguridad personalizadas están hechas de vinilo adhesivo fuerte con cómodo forro desprendible para una fácil aplicación. Mira a Accuform como su fuente para las etiquetas de seguridad, tanto de acciones y personalizados. Etiquetas de seguridad se utilizan para marcar los paneles eléctricos es sólo uno de los



ACCUFORM

Etiquetas de Seguridad



Tenemos stock miles de etiquetas de seguridad que ofrecen bajo costo, soluciones rápidas para aplicaciones de identificación temporal. El Instituto Americano de Estándares Nacionales (ANSI Z535) y la Administración de Seguridad y Salud Ocupacional (OSHA 29 CFR 1910.145 y) proporcionan características de tags de seguridad, incluyendo el diseño, la aplicación y uso. Estas etiquetas de seguridad son para ser utilizado para identificar un peligro temporal hasta que el peligro se elimina o operación peligrosa es completa.

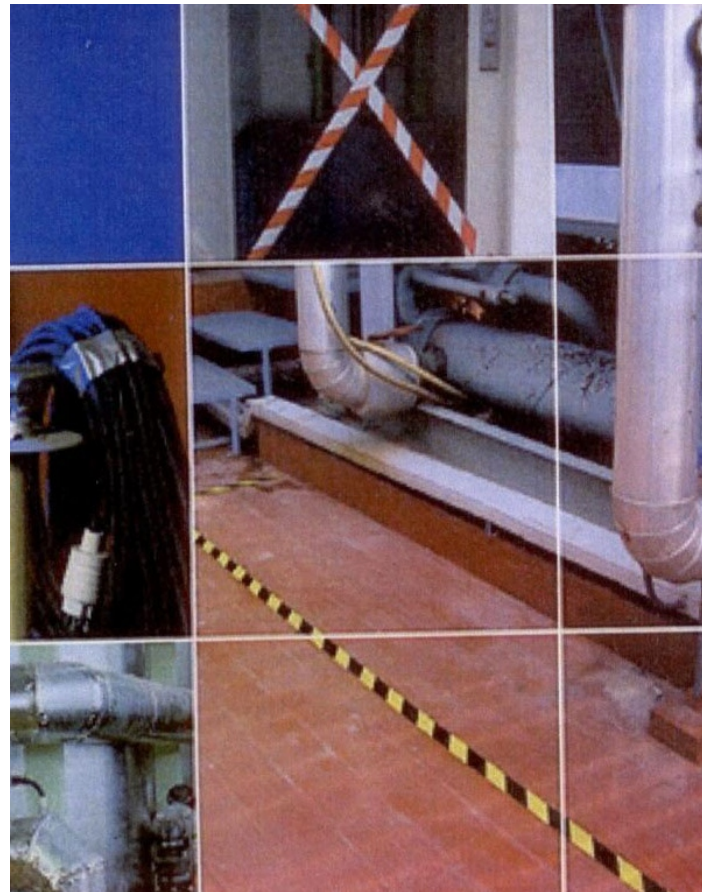
NOLVI

Cintas de Seguridad



JESSUP™

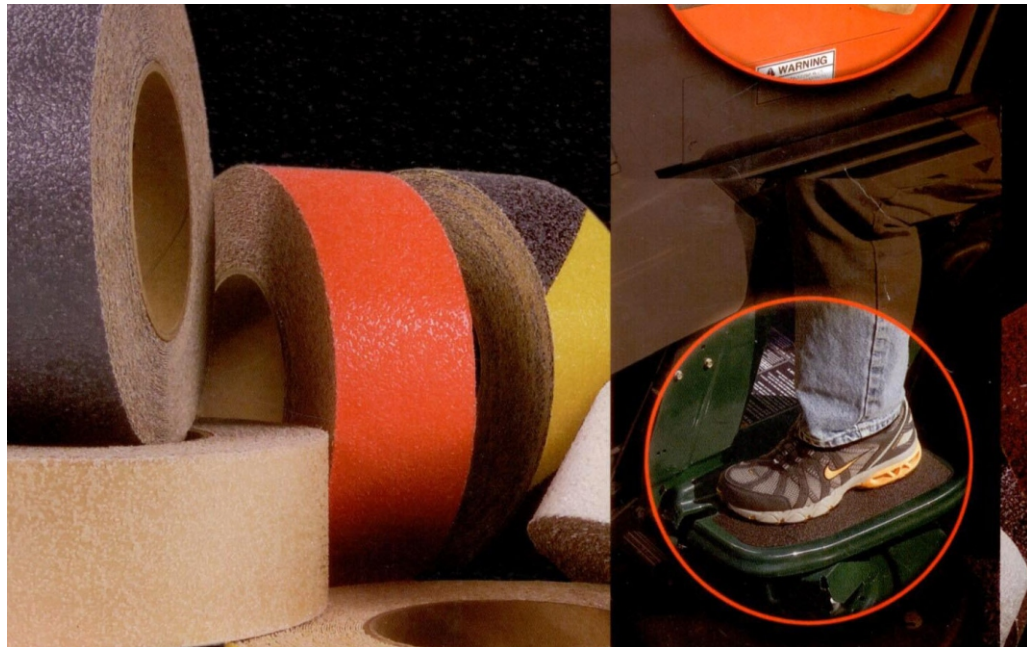
LEM®
PRODUCTS, INC.



NOLVI

NOLVI

Cinta de Seguridad Jessup





Las cintas antideslizantes están dirigidas para ayudar a prevenir caídas y resbalones en lugares resbaladizos.

Cinta de Seguridad Jessup

CINTA ANTIDESLIZANTE TRACK - 3200

El número de lesiones serias causadas por deslizarse y de caer en el lugar de trabajo está asustando. Lesiones serias dan lugar a los problemas médicos dolorosos que podrían conducir a la pérdida financiera, a los enredos legales, a las inhabilidades a largo plazo, y a las dificultades del seguro. En adición, OSHA ha establecido pautas terminantes que requieren la protección antideslizante en superficies peligrosas. La cinta antideslizante Track® 3200 grueso fue dirigida para ayudar a prevenir resbalones y caídas en lugares potencialmente resbaladizos.

Usos: Zonas de trabajo y alto tráfico.

Escaleras, peldaños, rampas, pasarelas. Muelles de carga y descarga. Sobre y alrededor de maquinaria. En equipos pesados y vehículos.

Descripción: Son partículas de mineral abrasivo unidas por un fuerte polímero duradero, adheridas a una película plástica. Excelente adhesión a múltiples superficies. Permite tráfico de objetos rodantes. Resistencia al encogimiento. Resistencia al desprendimiento. Excelente duración.



ALFOMBRA DESECHABLE STEP N CLEAN - 6100



La alfombra desechable para el control de la contaminación Step N ' Clean® 6100 es una solución conveniente y económica para atrapar las impurezas indeseadas en áreas que requieren estar libres de polvo, suciedad y control de partículas de todo tipo. Usted quita simplemente la capa superior de un cojín de treinta hojas disponibles. Haga de la alfombra Step N ' Clean® 6100 una parte importante de su programa rutinario de limpieza.

NOLVI

Cinta de Seguridad



LEM[®]
PRODUCTS, INC .



LEM Products Inc. es el principal representante de usos eléctricos tales como marcadores, etiquetas, y muestras para una variedad de aplicaciones.

Cinta de Seguridad Lem

Vinyl Color Code Aisle and Area Tape

Cinta de Vinil para pisos y cintas p/delimitar áreas

Al pegarse de uno mismo, las cintas de pasillo se utilizan para contornear y dividir áreas de tráfico en plantas y almacenes. Utilizadas generalmente en conjunto con las cintas del peligro.



B20



Y20



R20



OR20

LEM[®]
PRODUCTS, INC

2" x 36 Yds.

Cinta de vinyl.

**Resistente al aceite,
grasa y humedad.**

**6.0 Cinta de la
milipulgadas.**



LEM utiliza los substratos más avanzados del mercado actual en la fabricación de las etiquetas que proporcionan la protección a los consumidores y a los fabricantes.

Cinta de Seguridad Lem

Caution Buried Air Line Below

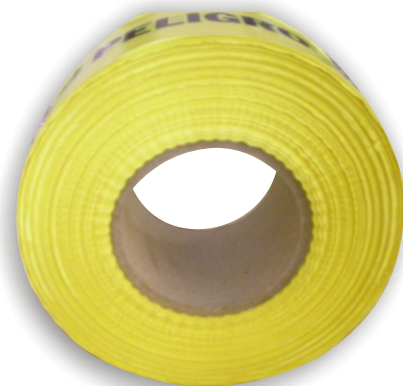
Cinta p/Barricada

La cinta subterránea advierte rápidamente a equipos de excavación de la existencia de cables enterrados antes de que ocurran accidentes.

Es una manera simple y económica de proteger las líneas enterradas para uso general. Impermeables a los álcalis, ácidos y a otros componentes del suelo.



LEM[®]
PRODUCTS, INC





LEM utiliza los substratos más avanzados del mercado actual en la fabricación de las etiquetas que proporcionan la protección a los consumidores y a los fabricantes.

Cinta de Seguridad Lem

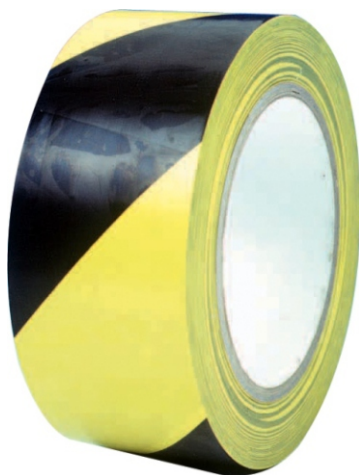
HS2Y

- .. Anchura de 2"
 - . Longitud de 18"
 - . Ideal para marcar pisos de fábrica, pasarelas o zonas peligrosas.
- Disponibile en amarillo/negro (HS2Y), rojo/blanco (HS2R) y blanco/negro (HS2W)

LEM[®]
PRODUCTS, INC

- . Es un método práctico, rápido y económico para marcar las áreas peligrosas en plantas y almacenes.
- . La cinta es de fácil y rápida instalación.
- . La cinta del peligro está instalada rápidamente y buena resistencia a la abrasión.
- . Usos: maquinarias, escaleras, vigas bajas, muelles de cargamento, umbrales, carriles protectores, pilares, barricadas y grúas.

HS2Y



HS2R



HS2W



SAFETY

NOLVI

Seguridad de Contenedores





Seguridad de Contenedores

Seguridad de Contenedores



Bidones de seguridad son una parte necesaria del cumplimiento de la seguridad en el lugar de trabajo. Justrite cree que son mucho más. Una seguridad Justrite CAN es una herramienta muy útil, trabajador que añade comodidad al tiempo que facilita la transferencia segura de los líquidos inflamables que garanticen la seguridad del personal y la protección de las instalaciones en las que se utilizan. Los accidentes y los riesgos de incendio pueden minimizarse mediante el uso de equipo de seguridad adecuado. NFPA es específico de lo que se requiere de una seguridad posible a fin de que éste realice según lo previsto en caso de incendio.

El propósito básico de una seguridad puede es el control de los vapores inflamables, mientras que proporciona un medio conveniente de realizar, dispensación, y almacenar hasta cinco galones de líquido inflamable.



NOLVI

Cuchillas de seguridad



MARTOR[®]
Solingen



Los productos MARTOR, son líderes mundiales en la distribución de cuchillas, accesorios y todo tipo de herramientas de corte y hojas de recambio de seguridad.

OPTISAFE 10145

- . Este cuchillo de seguridad es a prueba de empleo incorrecto.
- . El mango de plástico, de configuración ergonómica, lleva en la zona de la salida de la hoja un refuerzo metálico para protegerlo contra la abrasión.
- . La corredera de la hoja se puede operar desde ambos lados por lo que tanto las personas diestras como las zurdas pueden utilizar este cuchillo.
- . El mecanismo de seguridad no se puede manipular. Sencillo recambio de la hoja sin tener que emplear medios auxiliares. De seguridad certificada.

MARTOR[®]
Solingen



MAXISAFE 101199

- . Versión igual que el OPTISAFE®, pero de salida extralarga de la hoja. Para cortar cartón ondulado de 3 capas.
- . El mango de plástico, de configuración ergonómica, lleva en la zona de la salida de la hoja un refuerzo metálico para protegerlo contra la abrasión.
- . La corredera de la hoja se puede operar desde ambos lados por lo que tanto las personas diestras como las zurdas pueden utilizar este cuchillo.
- . El mecanismo de seguridad no se puede manipular.
- . Sencillo recambio de la hoja sin tener que emplear medios auxiliares. De seguridad certificada.



MAXISAFE 101999

- . Técnica igual que la del MAXISAFE No. 101199, pero con base metálica para una mejor protección de los lados del cuchillo, contra materiales duros y agresivos. De seguridad certificada.





Los productos MARTOR, son líderes mundiales en la distribución de cuchillas, accesorios y todo tipo de herramientas de corte y hojas de recambio de seguridad.

MARTOR[®]
Solingen

COMBI 109137

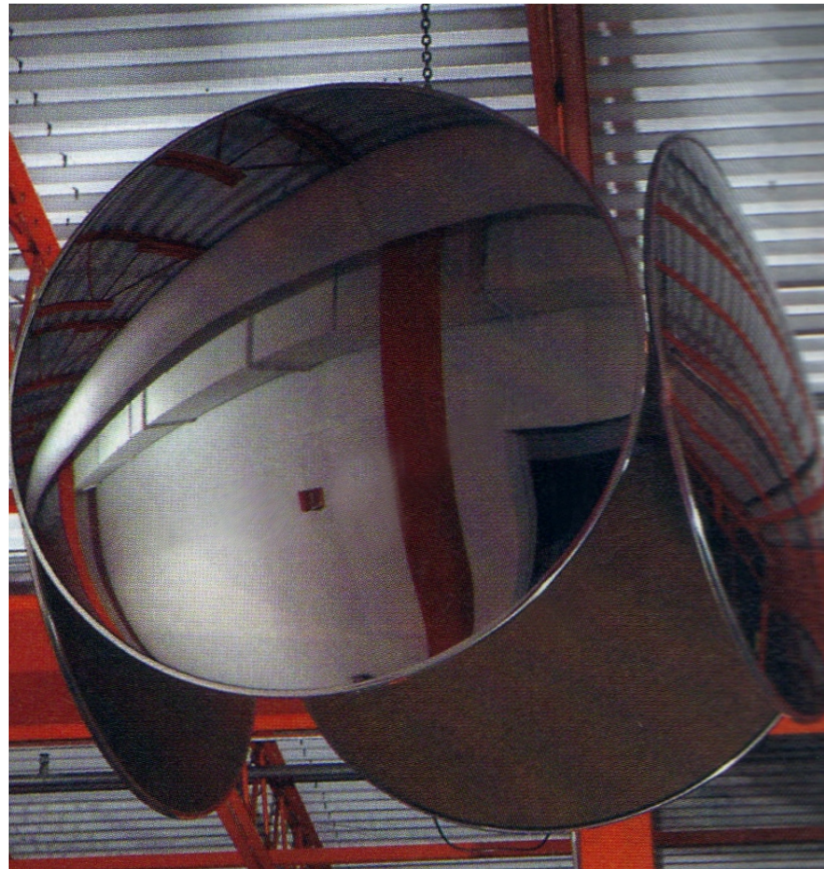


- . Igual que el RUCK-ZUCK, pero el Combi ofrece dos ventajas más:
- . Cambio de hoja muy simplificado.
- . Además de una lengüeta metálica integrada para cortar los precintos adhesivos de las cajas de cartón, que se puede quitar.
- . También para cortar, sin problemas, gruesas láminas de plástico, cuero, flejes de embalaje, e incluso, cinturones de seguridad. También disponible con hoja de acero inoxidable.
- . De seguridad certificada.



NOLVI

Espejos de seguridad





Estos espejos ofrecen seguridad garantizada, ya que están fabricados de acrílico indestructible.

Espejos de seguridad

Espejo Concavo

.Fabricados de acrílico o policarbonato indestructible con espesor de 3mm.

Permite visión de 180°.

La superficie reflectora está recubierta en su parte interior. Pueden ser sujetados directamente al techo o a la pared.

Ideal para uso en:

- . Comercios.
- . Supermercados.
- . Escuelas.
- . Almacenes.
- . Librerías.
- . Plantas de Procesamiento de Alimentos
- . Instituciones.
- . Cárceles.



Espejo Concavo
Código: HDOME
Tamaños: 18", 26", 32", 36"
Categoría: Tránsito.
Sub-Categoría: Espejo de seguridad



Espejo Circular Concavo
Código:
Categoría: Tránsito.
Sub-Categoría: Espejo de seguridad.

Espejo Circular Concavo

- . Superficie reflectora cubierta en la parte interior.
- . Acrílico con espesor de 3 mm.
- . Cubierta brillante. Visión de 360 grados.
- . Pueden ser sujetados directamente al techo o a la pared.
- . Bajo condiciones normales es irrompible.

Usos:

- . Supermercados.
- . Librerías.
- . Tiendas, etc.



Recomendados para zonas de mayor seguridad.

Espejos de seguridad



Código: IR91
Categoría: Tránsito.
Sub-Categoría: Espejo de seguridad.



Espejo Portatil Plano

Mide 191 x 356 mm.
Longitud ajustable de 91.4 cm.a 1.52 m.
Peso, 2.27 Kg.
Ruedas giratorias.
Soporte para Linterna.

El Espejo se puede utilizar para la inspección tanto por arriba como por debajo de máquinas, objetos, rincones, en las entradas de casetas de vigilancia y para ver debajo de vehículos.

Modelo Circular Convexo para Interior

Tiene las mismas características generales de construcción del espejo convexo de vidrio, excepto que están hechos de acrílico. La reflexión es tan clara y luminosa como el cristal.

Se recomiendan para las zonas donde se requieren seguridad de tráfico, sin embargo dependerá mucho de la seguridad del sitio.

Ideales para:

Plantas de procesamientos de alimentos.
Escuelas.
Instituciones.



MODELO	TAMAÑO
PLX-18	18"Diámetro
PLX-26	26"Diámetro
PLX-36	36"Diámetro
PLX-1524	15"x 24 " Rectangular
PLX-2030	20"x 30 " Rectangular



Estos espejos ofrecen seguridad garantizada, ya que están fabricados de acrílico indestructible.

Espejos de seguridad

Espejo Cóncavo Acrílico para Exterior



- . Modelos disponibles con acero galvanizado para mejorar el clima y la resistencia química.
- . Montaje doble, ideales donde hace vientos fuertes en zonas al aire libre.
- . Todos los Espejo son envasados individualmente en contenedores robustos de doble pared corrugados.
- . Las instrucciones de instalación están incluidas en todos los paquetes.

MODELO	TAMAÑO
PLXR-18	18"Diámetro
PLXR-26	26"Diámetro
PLXR-36	36"Diámetro
PLXR-1524	15"x 24 " Rectangular
PLXR-2030	20"x 30 " Rectangular



SA
F
E
T
Y

NOLVI

Gafas Gateway





Gafas Gateway

Luminary

Luminary tiene el aspecto, forma y sentir que lo convierten en una de las soluciones más ligeras y más brillantes en gafas de seguridad.

Diseño ultra-ligero - sólo cuatro quintas partes de la onza - hace que sea fácil de llevar durante todo el día, todos los días.

-Templos elásticos ayudan a aliviar la presión detrás de las orejas y proporcionan confort superior.

-"Dedo" boquilla reduce el deslizamiento, por lo que los vidrios permanecer en forma segura.

-Independientemente certificado por Underwriters Laboratories para cumplir con ANSI Z87.1 + y CSA Z94.3.



Starlite

El diseño original, líder en la industria de gafas de seguridad, gafas de protección que combina bajo costo con todo alrededor de la protección contra impactos.

-Increíblemente ligero, pesando menos de una onza.

-Profundas templos, de ajuste universal presentan protecciones laterales igual a la de las grandes pantallas laterales.

-Independientemente testado a la sección de la norma militar EE.UU., MIL-PRF-31013, cláusula 3.5.1.1 impacto balístico.

Independientemente testado y certificado por Underwriters Laboratories para cumplir con ANSI Z87.1 + y CSA Z94.3.





Recomendados para zonas de mayor seguridad.

Gafas Gateway

Strobe

Con una mirada tradicional, Strobe es una solución de lentes de seguridad rentable que aún ofrece protección seria.



- Grandes, protectores laterales integrados proporcionan protección versátil.
- Resistente y ligera, con patillas ajustables para mayor comodidad.
- Disponible en negro, azul y los patrones de trama de "libertad" patrióticos.
- Cumple con la norma ANSI Z87.1 + y CSA Z94.3.



Scorpion

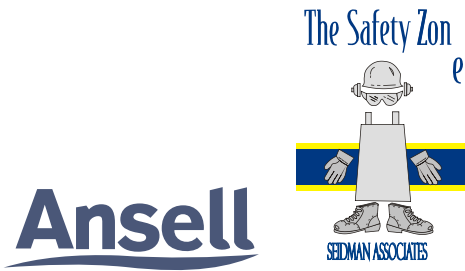
Cargado con las características, Scorpion ofrece la sorprendente combinación de estilo, confort y seguridad.

- Longitud y trinquete ajustable templos ofrecen ajuste personalizado.
- Brecha entre el marco y la lente minimiza el empañamiento.
- "Cola del escorpión" retenedor libre ayuda a evitar pérdidas y daños.
- Independientemente testado y certificado por Underwriters Laboratories para -cumplir con ANSI Z87.1 + y CSA Z94.3.



NOLVI

Guantes



NOLVI

NOLVI

Guantes Ansell



Ansell



Celebrando su 100 aniversario, Ansell es reconocida como la marca líder en proporcionar los mejores guantes de seguridad y ropas protectora de mayor seguridad y confort.

Hy-Flex® 11-900

Descripción

- . Recubrimiento de nitrilo Provee buen agarre.
- . Resistencia a pinchazos y a la abrasión.
- . Reduce la penetración de aceite, lo que minimiza el riesgo de dermatitis.

Aplicaciones

- . Carpintería, paneles de yeso, techos.
- . Áreas de montaje final.
- . Manejo de material en general.

Ansell



REF. 11-900

EasyFlex® 47-200

Descripción

- . Mejor resistencia a rasgaduras, pinchazos, abrasión y cortes comparados con los guantes comunes de algodón.
- . Diseñados ergonómicamente para ser extremadamente frescos, cómodos, ligeros y flexibles

Aplicaciones

- . Mantenimiento general.
- . Manejo de material en general.
- . Ensamble, inspección y empaque de piezas pequeñas o delicadas.

REF. 47-200





Ofrecemos una amplia gama de guantes de seguridad que abarcan su uso desde el trabajo más sencillo hasta el más complejo.

Hylite® 47-402

REF. 47-402



Descripción

- . Supera al algodón 12 a 1, a la piel 5 a 1, y al PVC 3 a 1.
- . Revestimiento de cómodo algodón con recubrimiento de nitrilo para una resistencia excepcional a las rasgadas, abrasión, agarre y corte.

Aplicaciones

- . Manejo de materiales de construcción tales como bloques de concreto, ladrillos, azulejos y maderas.
- . Mantenimiento general.
- . Reparación e inspección de servicios.

Hycron® 27-805

Descripción

- . Supera los estándares de actividades pesadas de los guantes de cuero/piel 3 a 1.
- . Revestimiento suave sin costuras para mayor comodidad.
- . Recubrimiento de nitrilo para actividades pesadas que provee excelente agarre en seco así como un desempeño superior al manejar materiales rudos y abrasivos.

Aplicaciones

- . Manejo de materiales de construcción tales como bloques de concreto, ladrillos, azulejos y madera.
- . Mantenimiento general.
- . Manejo de material en general.
- . Manejo de combustibles.

REF. 27-805





Ofrecemos una amplia gama de guantes de seguridad que abarcan su uso desde el trabajo más sencillo hasta el más complejo.

PowerFlex® 80-100

Descripción

- . Características avanzadas de ergonomía crean un suave tejido sin costuras de poly/algodón para un increíble confort.
- . Agarre superior en superficies mojadas y secas.
- . Poderosa combinación de agarre, y resistencia a la abrasión y perforaciones.

Aplicaciones

- . Carpintería, mampostería y techos.
- . Instalación de piedra y cerámica.
- . Trabajo de construcción en exteriores.

Ansell



Nitrasafe® Foam 28-360

REF. 28-36



Descripción

- . Mejor resistencia a la abrasión, cortes y pinchazos que la ofrecida por los guantes comunes de cuero.
- . Recubrimiento de nitrilo poroso que aleja el aceite de la superficie y provee una flexibilidad y destreza superior.
- . Su tejido de 5 piezas incorpora paneles de Kevlar® de DuPont™ en áreas de gran estrés.

Aplicaciones

- . Manejo de materiales de construcción abrasivos o afilados.
- . Ensamble y limpieza de equipo pesado.
- . Manejo de paneles de puerta, vitrinas y otros materiales afilados.



Ofrecemos una amplia gama de guantes de seguridad que abarcan su uso desde el trabajo más sencillo hasta el más complejo.

Crusadero®Flex 42-474

REF. 42-474



Descripción

. Guante combinado de 2 partes: Capa exterior: Recubrimiento de nitrilo que protege contra rasgaduras, pinchazos, abrasión y cortes.

Forro interior: De algodón/jersey con poliéster no tejido.

. Sensación de aislamiento sin tejidos y una barrera térmica en todo el guante, diseñado para manejo intermitente de objetos de hasta 200°C por espacios de 5 segundos.

Aplicaciones

- . Manejo de bandejas de horno calientes.
- . Manejo de vidrio y embotellado.

Sol-Vex® 37-175

Descripción

. Compuesto de nitrilo de gran desempeño provee una sobresaliente combinación de fortaleza y resistencia química.

. Agarre y protección contra abrasión y pinchazos superiores a la de guantes de neopreno o hule.

. Apto para actividades de limpieza pesadas.

Aplicaciones

. Exposición a químicos, solventes, líquidos peligrosos, cementos de PVC, o agua estancada.

. Procesos químicos, refinamiento de petróleo y petroquímicos.

REF. 37-175





Ofrecemos una amplia gama de guantes de seguridad que abarcan su uso desde el trabajo más sencillo hasta el más complejo.

AlphaTec® 58-535

Descripción

- . Revolucionaria Tecnología de Agarre Ansell Grip Technology®
- . La capa de nitrilo está llena de canales microscópicos que activamente transfieren el aceite y otros lubricantes lejos de la superficie de agarre.
- . El recubrimiento de polímero reduce significativamente el riesgo de fuga de químicos.

Aplicaciones

- . Manejo de solventes, rellenos, tintes, solventes de limpieza, cemento y mortero.
- . Procesos químicos, refinamiento de petróleo y petroquímicos.

Ansell



REF. 58-535

Touch N Tuff® 92-575/ 92-600

Descripción

- . 100% de nitrilo.
- . Ofrece tres veces la protección a pinchazos que los guantes comunes de látex o vinilo.
- . Combina gran sensibilidad en los dedos y excelente durabilidad

Aplicaciones

- . Manejo de aceites, ácidos, cáusticos y alcoholes.
- . Primeros auxilios, protección de sangre y otros fluidos corporales.
- . Ensamble de piezas pequeñas.

REF. 92-575 92-600





Ofrecemos una amplia gama de guantes de seguridad que abarcan su uso desde el trabajo más sencillo hasta el más complejo.

Snorkel® 4-412

REF. 4-412



Descripción

. Mezcla única de PVC y nitrilo con buena resistencia a ácidos, cáustica y solvente.

. Partículas de nylon que incrementan la protección contra cortes y abrasión y las capacidades para agarre en mojado.

Aplicaciones

. Procesos químicos, refinamiento de petróleo y petroquímicos.

. Manejo de equipo y materiales abrasivos cubiertos con aceites, grasas, ácidos y solventes.

. Manejo de solventes orgánicos fuertes.

Petroflex® 12-214

Descripción

. Excelente opción para aplicaciones donde los guantes se contaminan demasiado o cuando el control de los guantes es difícil de administrar.

. Recubrimiento de PVC que brinda buena resistencia a gran cantidad de químicos.

Aplicaciones

. Procesos químicos, refinamiento de petróleo y petroquímicos.

. Manejo de equipo y materiales abrasivos cubiertos con aceites, grasas y ácidos.

REF. 12-214





Ofrecemos una amplia gama de guantes de seguridad que abarcan su uso desde el trabajo más sencillo hasta el más complejo.

Neoprene® 29-865

Descripción

- . Endurecido para incrementar la resistencia a los químicos y abrasión.
- . Excelente resistencia a una gran gama de químicos, incluyendo aceites, ácidos, cáusticos y solventes.

Aplicaciones

- . Manejo de químicos especiales.
- . Manejo de aceites, ácidos, cáusticos y alcoholes.

Ansell



REF. 29-865

Redmont® 19-934

REF. 19-934



Descripción

- . Calidad Premium para una máxima protección al manejar aceites ácidos , cáusticos, alcoholes y muchos otros solventes.
- . Dura hasta 30% más que los guantes estándar cubiertos con neopreno.

Aplicaciones

- . Procesos químicos, refinamiento de petróleo y petroquímica.
- . Manipulación de aceite, ácidos, cáusticos y alcoholes.



Ofrecemos una amplia gama de guantes de seguridad que abarcan su uso desde el trabajo más sencillo hasta el más complejo.

Scorpio® 8-354

REF. 8-354



Descripción

- . Diseño especial de neopreno.
- . Tejido de punto para comodidad y facilidad para ponerse y quitarse.
- . Terminado texturizado que provee excelente agarre en materiales mojados y resbalosos, con gran flexibilidad.

Aplicaciones

- . Manejo de químicos especiales.
- . Manejo de aceites, ácidos, cáusticas y alcoholes.
- . Manejo y transportación de químicos a granel.
- . Manejo de alcalinas y sales.

PVA® 15-554

Descripción

- . Casi inerte a fuertes solventes, incluyendo aromáticos, alifáticos y solventes clorados, que deterioran rápidamente guantes de hule natural, neopreno y PVC.
- . Tejido interlock de algodón que adhiere fortaleza al guante y mejora los niveles de comodidad.

Aplicaciones

- . Manejo de químicos especiales.
- . Manejo de fuertes solventes orgánicos.
- . Trabajo con materiales peligrosos.



REF. 15-554



Ofrecemos una amplia gama de guantes de seguridad que abarcan su uso desde el trabajo más sencillo hasta el más complejo.

SafeKnit® 72-023/72-025

Descripción

- . Fabricado con Dyneema® y otras fibras de alta tecnología.
- . Ofrece resistencia a los cortes comparable a la del acero inoxidable.
- . Comodidad y flexibilidad.

Aplicaciones

- . Procesamiento de alimentos.
- . Procesos industriales en donde se utilicen navajas y/o se manipulen piezas filosas.
- . Procesamiento de papel.

Ansell

REF. 72-023 72-025



Poly-D® 35-830

REF. 35-830



Descripción

- . Guante de polietileno, desechable y ambidiestro.
- . Ideal para preparación de alimentos y manejo de piezas pequeñas.
- . Bajo costo y buena resistencia física otorga un excelente costo/beneficio.

Aplicaciones

- . Plantas procesadoras de alimentos.
- . Restaurantes.
- . Hoteles.



Ofrecemos una amplia gama de guantes de seguridad que abarcan su uso desde el trabajo más sencillo hasta el más complejo.

HYd-Tuf® 52-547

Descripción

. Reemplaza al guante tradicional de piel de uso general en Aplicaciones de intensidad media. Más flexible, más confortable y mucho más resistente.

. Impregnación de nitrilo muy eficaz. Ofrece una magnífica Resistencia a la abrasión y buena protección contra desgarros, Cortes y pinchazos. Es impermeable a la suciedad, la grasa y el Aceite.

Aplicaciones

- . Montaje de piezas y componentes Metálicos
- . Montaje y acabado
- . Industrias de gas y electricidad
- . Manipulación en general.

REF. 52-547



Ansell



REF. 70-118

Kevlar Manguitos® 70-118

Descripción

- . Soporte de malla automática 100% Kevlar®.
- . Disponible en varios calibres para ofrecerle un equilibrio óptimo entre destreza y resistencia al corte.
- . Confort y un agarre seguro. Fabricado a partir de fibras cortas de para-aramida 100% Kevlar®.

Aplicaciones

- . Montaje y acabado
- . Utilización de materiales prefabricados
- . Montaje de carrocerías



Ofrecemos una amplia gama de guantes de seguridad que abarcan su uso desde el trabajo más sencillo hasta el más complejo.

Thermaprene® 19-024 19-026

Descripción

. Los guantes ThermaPrene™ combinan las ventajas de dos materiales: el recubrimiento de neopreno es flexible y resistente a los químicos, y el guante suave de tejido térmico es cómodo y resistente al calor. Protección en aplicaciones con riesgos químicos y térmicos.

. Excelentes propiedades mecánicas y químicas. No es degradado por los productos de limpieza ni los detergentes. Protección eficaz contra grasas y aceites. Muy flexible y de agarre firme.

Aplicaciones

- . Limpieza y mantenimiento con vapor
- . Procesos de chapado
- . Fabricación de circuitos impresos

REF. 19-024 19-026



Ansell

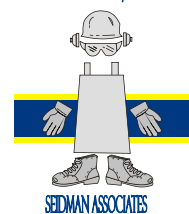
SAFETY ZONE

NOLVI

Guantes The Safety Zone



The Safety Zone





mercado, importa y fabrica una amplia variedad de equipos y productos de seguridad de la mejor calidad, poniendo mayor énfasis en guantes.

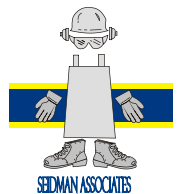
GUANTES DE INSPECCION (GILW-MN-1)

Peso Ligero 100% de Algodón, Guantes de Inspectores
Tamaños para Hombres y Mujeres 100 Docenas por Caja.

GUANTES DE INSPECCION (GILW-MN-1)



The Safety Zone



GUANTES DE SOLDADORES (GLW1-MIN-W9A)



GUANTES DE SOLDADORES (GLW1-MIN-W9A)

Nuestra Mejor Calidad de Guantes de Soldadores. En Cuero Azul con Pulgar Reforzado y Puntadas de Kevlar para mas Fortaleza. Tamaños para Hombre Vendido por Docenas.

GRADO ECONOMICO (GLW1-MN-W8C)

Guantes de Cuero de Soldador de Hombre Gris. Vendido por Docenas

GRADO ECONOMICO (GLW1-MN-W8C)



GLP1-MN-B1C



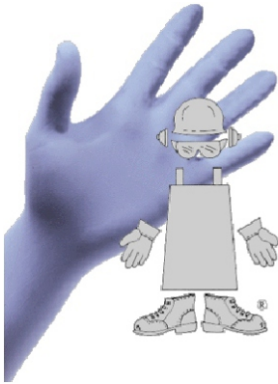
GLP1-MN-B1C

Guantes de Trabajo
Guantes con Palma de Cuero con Manga Elástica de 21/2"
Grado Estándar de Cuero, Proveídos con Verdes o Azul con Rayas. Para Hombres y Mujeres.



Safety Zone ofrece unos guantes ligeros, seguros, cómodos y totalmente resistentes a posibles daños.

GNDR



Guantes Sintéticos de Nitrilo. Hechos con Material Aprobado por USDA, Para Manipular Alimentos de Manera Segura.
Ambidestro
De Mayor Sensibilidad de Tacto Sobre Otras Alternativas a los Látex.
Mangas Enrollable.
Proveídos en Tamaños Pequeños, Medianos, Grandes y Extra Grandes.
100 Guantes por Paquetes y 10 Paquetes por Caja

GRDR

Guantes Sintéticos de Nitrilo. Hechos con Material Aprobado por USDA, Para Manipular Alimentos de Manera Segura.
Ambidestro
De Mayor Sensibilidad de Tacto Sobre Otras Alternativas a los Látex.
Mangas Enrollable.
Proveídos en Tamaños Pequeños, Medianos, Grandes y Extra Grandes.
100 Guantes por Paquetes y 10 Paquetes por Caja



FINGER COTS



Cubierta para Dedos.
Tamaños: Pequeños, Medianos, Grande y Extra Grandes.
Cubierta para Dedos Libres de Polvos, 5 Guesas por Fundas, 40 Fundas por Guesas.
Economice una Guesa por Paquete, 200 Paquetes por Caja.

NOLVI
NOLVI
NOLVI
NOLVI

NOLVI

Guantes CWW



CWW



Guantes Criogénicos en piel

. Ultra Heavy Duty - Nuestros guantes criogénicos de cuero están contruidos para resistir un uso intensivo y el desgaste incluso de los usos y entornos más exigentes.

. Versatilidad - Nuestros guantes criogénicos cuero ofrecen una alta resistencia a la abrasión a temperaturas ultra-fríos.

. La máxima protección - Nuestros guantes de cuero de primera calidad pueden proteger de temperaturas tan bajas como -250°C .



Guantes Criogénicos industrial



Trabajo pesado - Nuestros guantes industriales son ideales para aplicaciones y entornos industriales.

Gama completa - Nuestros guantes criogénicos industriales están disponibles en una amplia gama de tipos y tamaños para protección total para muchas aplicaciones. Todo, desde la muñeca hasta el hombro.

Protección impermeable como estándar - Todos nuestros guantes criogénicos industriales son resistentes al agua como estándar, por lo que son perfectos para el manejo seguro de nitrógeno líquido.

NOLVI

Lava ojos y limpiadores de derrame



NOLVI

NOLVI

Lava ojos, duchas



Encon[®]
SAFETY PRODUCTS



Los Productos Encon cuentan con:
Aprobación Eléctrica con reconocimiento internacional a través de la CSA y cableado por JIC y por NEC códigos eléctricos nacionales y cumplen con los estándares de Calidad ISO 9001.

LAVA OJOS YELLOW-BOWL

. Tubos y Válvulas:

- 1/2" BCP tubos
- 1/2" CP bronce

- . Poseen cabezas, horquetas y el flotador plásticos.
- . Regulador del flujo de agua autoajustable en 3.2 gpm.

REF.01030401



Encon[®]
SAFETY PRODUCTS



REF.01035501

LAVA OJOS / LAVA CARA

- . Poseen cabezas, horquetas y flotador plásticos que aseguran las cubiertas que rebordean las cadenas.
- . Regulador del flujo de agua auto ajustable en 8.0 gpm.

DUCHA HORIZONTAL DE EMERGENCIA

- Montajes directamente sobre la pipa de arriba.
- Tubería de acero galvanizada de inmersión caliente.
- . Palanca manual para activar.
- . Tazón plástico, en color amarillo de alta visibilidad, diámetro de 20"(50.8cm).
- . Regulador de flujo de agua auto ajustable.
- . Conexión del 1"NPT
- Peso: 8 libras (3.62 Kg.)



REF.01052501

NOLVI

Limpiadores de derrame





Ofrecemos una gama de almohadillas, rollos, booms y cojines economicos para limpiar aceites sobre tierra y agua.

ENVTM ABSORBENTES PARA ACEITE

Almohadillas, rollos, booms y cojines económicos para limpiar aceite sobre tierra o agua.

Nuevo para la línea de productos SPC, estos absorbentes sólo para aceite, son ideales para aplicaciones medioambientales. Los absorbentes para Aceite ENV comprenden el mejor polipropileno extraído adquirible, y están disponibles en forma de almohadillas, rollos y booms en tamaños y pesos estándar. Los absorbentes para Aceite ENV empacados en distintivas bolsas verdes, son una elección obvia cuando usted necesita un alto desempeño a costos bajos.



	ITEM	DESCRIPCIÓN	
ALMOHADILLAS DS	ENV200	41x51cm, 200/bala	Economía, liviano
	ENV200	41x51cm, 200/bala	Economía, liviano
	ENV300	41x51cm, 100/bala	Economía, peso mediano
	ENV50	84x100cm, 50/bala	Tamaño Jumbo, peso mediano valúe



	ITEM	DESCRIPCIÓN	
BOOM	ENV810	20cm x 3m, 4/bala	Boom económico, libre de pelusa



	ITEM	DESCRIPCIÓN	
ROLLOS	ENV150	96cm x 44cm, 1/bala	Peso mediano, rollo valuable
	ENV152	48cm x 51cm, 2/bala	Peso medio, rollo valuable





Los absorbentes químicos están diseñados específicamente para ser utilizados con químicos peligrosos y fluidos agresivos.

ABSORBENTES UNIVERSAL PLUS TM

Los Absorbentes químicos están diseñados específicamente para ser utilizados con químicos peligrosos y fluidos agresivos. Codificados en color verde, el color universal de la seguridad, los Absorbentes químicos pueden ser utilizados y permanecer efectivos con un amplio rango de fluidos peligrosos y agresivos, inclusive con el ácido fluorhídrico. Como los absorbentes de polipropileno 100%, los Absorbentes Químicos son químicamente inertes, libres de polvo, comprimibles, no son afectados por la temperatura, son resistentes al fuego, no se pudren, no se ablandan ni se llenan de hongos, y cuando son incinerados, generarán menos de un .02% de cenizas.

.Absorbentes Plus Universal
.HAZWIK SOC Booms y Cojines

	ITEM	DESCRIPCIÓN	
ALMOHADILLAS	UN1113	28x 33cm, 50/bag,4 bolsa/caja	Caja dispensadora recargable
	UN1719	41 x 51cm, 100/caja	Empacada en caja y perforada
ROLLOS	UN1019	38cm x 46m, 2/bala	2 rollos, ancho conveniente
	UN3800	76cm x 46m, 1/bala	Sábanas para grandes áreas, rollo doble perfecto
	UN15-DPS	38cm x 46m, 1/bala	Dispensador de largo amistoso
BOOMS	UN510	13cm x 3m, 4/bala	Boom de tierra sin revestimiento
	UN810	20cm x 3m, 4/bala	Boom de tierra sin revestimiento mas largo
PARTICULATE	UN1201	5,5 kg/bolso	Fácil de usar, no hace polvo



CS-LFB10:



Absorbente del aceite completamente orgánico.
Fabricado solamente por una fibra de alta calidad.
Ideal para limpieza del aceite en agua abierta y en la tierra. Absorbe 8 veces su peso.



Sorbent Products Company es líder mundial en tecnología, venta y distribución de productos industriales y absorbentes extruídos para el área medioambiental.

SKH-ATK

Eficiente. Ahorro de espacio. Empacado en funda resistente a pinchaduras y rayos ultravioletas. Puede colgar dondequiera gracias al ojal que trae.

Contenido: 15 - 15"x19"; 3 - 3"x4 ' Socs. 1 par de espejuelos. 1 par Guantes de nitrilo. 1-Bolsa para desechos.

SKH-ATK



SKO20



SKO20

Contenedor de calidad superior resistente, seguro y altamente visible con tapa. Para control de pequeños a medianos derrames.

Contenido del tambor: 12 - "cojines 15"x19; 3 - 3"x12 ' Socs; 3 Bolsas de desechos; 2 almohadillas 18x18; 1 par de espejuelos; 1 par de guantes de nitrilo; Manual de respuestas a emergencias.

SKO-BKT

Cubo reutilizante extremadamente eficaz contra pequeños y grandes derrames.

Contenido: 10- cojines 15"x19; 3 - 3"x4 ' Socs; 1par de guante de nitrilo.

Bolsa de desechos

SKO-BKT





Los absorbentes químicos están diseñados específicamente para ser utilizados con químicos peligrosos y fluidos agresivos.

SKA-PP



SKA-PP

Visible bolsa amarilla altamente resistente para pequeños derrames.

Contenido: 10 "cojines 15"x19"; 2 - 3"x4 ' Socs;

1 par de guantes de nitrilo.

Bolsa de Desechos

Hoja de Instrucción del producto.



NOLVI

Limpiadores





Por más de 30 años, Simple Green ha estado produciendo los productos más eficaces en cuanto a limpieza se refiere y lo más importante es que son biodegradables y no tóxicos. Sus limpiadores de usos múltiples combaten las impurezas más resistentes mientras cuidan y protegen el medio ambiente.

Limpiador-Desengrasante-Multiproposito

Original Simple Green

Simple Green® es uno de los limpiadores multi-propósito más versátiles que usted puede comprar.

- . Es biodegradable y no es tóxico.
- . No contiene blanqueador, abrasivos ni amoníaco.
- . No es inflamable.
- . Una alternativa mas segura en solventes y químicos peligrosos.
- . Exento de los requerimientos de protección y traslado especial de la **OSHA** y la **EPA**.
- . Contiene una mezcla de penetrantes sintéticos de alto grado activados por el agua caliente o fría.
- . Diluible para limpiezas especializadas.
- . Para usos en amplia gama de aplicaciones incluyendo tanques de inmersión.
- . El líquido "verde" tiene un **PH** inocuo de 9.3 a 9.5 y un agradable aroma a sasafrás.
- . Debido a su alta concentración, usted puede utilizar Simple Green® en toda su potencia o agregar agua para limpiar prácticamente cualquier cosa.
- . Reemplaza la mayoría de limpiadores, detergentes, desengrasantes y solventes que actualmente utiliza.
- . No contiene ningún derivado del petróleo.
- . Autorizado por la **USDA** y el **IMP**.



DISPONIBLE

Dispensador de 24onz.

Botella de 1 Galon

Paila de 5 Galones



Nuestra línea de productos incluye actualmente más de 20 diversos productos de limpieza tanto para el hogar como el uso profesional.

Lime Scale Remove-Sarricida



- . Elimina las manchas y los depósitos minerales del agua dura.
- . Disuelve los residuos de jabón.
- . Desodoriza con suave olor fresco.
- . No es abrasivo ni inflamable.
- . No contiene ningún tipo de blanqueador, amoníaco, fósforo ni fosfatos.
- . El sarricida **Simple Green**, utiliza un ácido suave que es usado comúnmente en la industria de cosméticos, es lo bastante fuerte para acabar con los depósitos de sales minerales, eliminando el uso de otros productos y los abrasivos que dañan o acaban con los finos acabados de azulejos, llaves, mezcladoras, regaderas, etc.
- . **Simple Green Sarricida** no daña tuberías ni drenajes (incluyendo lo de **pvc**).

DISPONIBLE

Dispensador de 32onz.

Extreme Simple Green

Limpiador Aeronáutico y de Precision

Es un limpiador aeroespacial y de precisión, con una avanzada formulación en base agua ideal para limpiar motores, aviones, vehículos, metales, plásticos, aleaciones especiales de alta tecnología y partes en general.

- . Contiene una fórmula no corrosiva, de baja espuma, no oxida y no degrada los materiales elásticos como la goma de caucho o vinilo.
- . Protege la vida de las mangueras, juntas y sellos.
- . Se puede utilizar sobre cualquier superficie dura o en la limpieza y desengrase de estructuras y acabados.
- . No deja residuos al enjuagarse.
- . Excelente para ser usado en separadores de aceite/agua.
- . Cumple con las especificaciones de **Boeing D6-17487P**.





Estamos confiados en que con nuestros productos aportamos un granito de arena para proteger el planeta y continuaremos desarrollando productos nuevos e innovadores que sean opciones confiables para conservar el ambiente de las próximas generaciones.

Limpiador-Desengrasante con fuerza industrial

. Crystal Simple Green® esta formulado para aplicaciones de limpieza críticas, que exigen una solución sin olores. Es un desengrasante y limpiador multi usos, concentrado y altamente efectivo. Es biodegradable y No toxico. No es inflamable y no causa humos cáusticos.

Es seguro, efectivo, y poderoso para la limpieza crítica que demanda una solución libre de aroma y de color. Como el Crystal Simple Green® es libre de olor, incoloro y altamente enjuagable, es un desengrasante / limpiador, ideal y efectivo para muchas industrias como:

- Manufactura.
- Electrónica.
- Áreas de lavado.

Aprobado por la Inspección Federal Estadounidense de carne y pollo, cumple con las Guías del Protocolo de Montreal y los requerimientos de la FDA de limpieza de cosméticos, ambientes médicos y farmacéuticos.

Crystal Simple Green



DISPONIBLE

Dispensador de 24onz.

Botella de 1 Galon

Paila de 5 Galones

NOLVI

Linternas



PELICAN
PRODUCTS ®



Pelican es la marca líder en linternas de seguridad. Cumpliendo con los requerimiento necesarios para asegurarle a usted una protección máxima.

SUPER MILYLITE 1900

Super Poderosa Linterna

LMX Punto Láser Xenón Sumergible (Batería Incluida) a Prueba de Agua Hasta 500 Pies. Manto Removible. Enfoque del Rayo de Luz que es 600% mas Brillante que Ordinarias, Linternas de Bombillo. FM, CSA, AUS, y CENELEC Aprobada no Incendiaria. Incluye



SUPER MILYLITE 1900

SABRELITE LED 2020



SABRELITE LED 2020

Finalmente una Linterna Led que es Tan Brillante Como una Luz Incandescente de Alta Actuación, sin el Momento Punto Negro y el Irregular Rayo Causado por la Lamparas Regulares de Filamento. Esto es Led Tecnología de Retroceso. Nosotros Usamos 1-Watt Luxeon Led y lo Montamos en una Gruesa Barra de Aluminio. Este es el Secreto: Apuntado el Led. Chip Cuadrado Rayo Cuadrado Puro Led

Sabrelite Led
 Tecnología de Retroceso Led
 Sumergible Hasta 500 Pies
 3C Baterías
 Hecho de ABS Cubierta.
 Sellado de Anillo o con Cubierta

L1 LEAD LIGHT

Resistente al Agua
 4LR44 1.5V Baterías
 130 Horas de Vida de Baterías
 Swiche de Botón en la Cola
 Cordón de seguridad Para Cuello
 Clip de Bolsillo
 2 Disco de Visión Nocturna



L1 LEAD LIGHT



Todas sus linternas están en constante renovación y a la vanguardia en lo que a seguridad se refiere, ofreciéndoles una linterna segura, ligera y elegante.

SUPER PELILITE 1800

La Superior Fuente de Luz Que Usted Puede Llevar a Todas Partes.

Súper Pelilite Linterna Xenón de Punto Láser.

SUPER PELILITE 1800



Aprueba de Agua Hasta 500 Pies. Cuerpo ABC Inrompible con Lentes Poly Carbonate de Gran Impacto. FM, CSA, UL, CE, Y MSHA Aprobada no Incendiaria . Provee 400% más Luz Que Linternas Ordinarias. Completo Modulo de Lamparas con Xenón y con Cordón para Sujetar. Empaquetada en Cartas para Enganchar de Colores: Requiere dos Baterías C. Colores: Negro, Amarillo, Naranja, Largo.6" Diámetro 13/4

La Versalite Versabrites

Linternas de Manos Libres

Versabrite 11 Baterías Incluidas

Incorpora Todas las Característica de la Original Versabrite, con la Adición de un Modulo Reflector de Punto Modificado de una Pulgada de Diámetro. Esta Cubre el Área Cuatro Veces Mayor que el Collimated Rayo de Versabrite. Color: Negro Inreflejable. Ancho: 13/4" Altura :5" Pulgadas, Cabeza Ajustable: no Acta Para Aplicación Submarina.

STEALTHLITE 2400

Popular entre los bomberos y los buscadores de la aventura.

- . Su fácil interruptor es fácil de funcionar, uniforme con los guantes.
- . El cuerpo resistente de la resina es a prueba de la corrosión y resistente a las temperaturas extremas.
- . La lámpara de xenón es accionada por 4 baterías alcalinas AA (**incluidas**) que ofrece una luz brillante que penetra el humo, la niebla, y el polvo gruesos.
- . Una el StealthLite a uno de nuestros clips opcionales del sostenedor de la luz del casco y usted obtiene una luz sin manos para el trabajo o la casa.
- . Esta luz es sumergible.

STEALTHLITE 2400





Pelican ofrece las mejores linternas del mercado a los precios más económicos.

STEALTHLITE 2450 RECARGABLES

Versión recargable del StealthLite 2400

- . Proporciona luz brillante de xenón después de cada carga.
- . Es sumergible y a prueba de la corrosión.
- . La unidad baja del cargador se puede instalar en el país o trabajo usando el transformador 110V. O en un vehículo a través del cableado directo o del plug-in 12V.
- . Viene con un paquete recargable duradero de la batería de NiMH, pero 4 baterías alcalinas AA pueden también ser utilizadas.



REF. 2450

REF. 1910



MINI MITYLITE - 1910

- . A prueba de agua hasta 500 pies.
- . Irrompible y resistente a fuertes impactos.
- . Rayo de luz focalizado.

Incluye:

- . Cordón de Seguridad Removibles.
- . 3 Baterías Alcalinas.
- . 100 horas de vida de garantía.
- . **Disponibles en colores:** Negro, Amarillo y Verde

POCKET SABRE 2C- 1820

- . La linterna de bolsillo Pocket Sabre 1820 descendiente de la línea SabreLite del pelican.
- . Tiene como particularidad un módulo de ampolleta de **Xenón™** que emite un haz de luz preciso y preenfocado, una Clip para cinturón o camisa y un cordón regulable.
- . Su compacto diseño alcanza los 147 mm de longitud y se adapta como un guante a la mano
- . Cuerpo irrompible ABS.
- . Resiste los productos químicos, el agua y la corrosión.
- . También poseen todas las características y aprobaciones de seguridad.
- . Funciona con por 2 baterías alcalinas C.

Incluidas

Altamente resistente e idónea para usos industriales, recreativos y para el hogar.



REF. 1820



Todas las linternas poseen un haz de luz intenso, potente y totalmente blanco, que elimina cualquier obstrucción de la visión por mas potente que sea.

MITYLITE-1900

REF.1900



La linterna Poderosa

- . A prueba de agua hasta 500 pies.
- . Hecha de resina de policarbonato.
- . Irrompible. Resistencia de alto impacto.
- . Punto laser sumergible.
- . Rayo de luz ultra penetrante y brillante.
- . Longitud: 43/4" Diámetro: 3/4"

Incluye:

- Clip para sujetar.
- Baterías AAA.

Disponible en colores: Verde, Negro y Amarillo

MITYLITE PLUS 2AA LED

Esta linterna compacta tiene las mismas características del **MityLite 1900** pero esta equipada de una lente especial que altera el espectro del color para preservar la visión nocturna.

Sumergible. Pesa solamente 16 onzas.

Funciona con 2 baterías alcalinas AAA. **Incluidas.**



M8 LED

REF.8040



M10 ALKALINE 4C



- . Una de las más poderosas y fuertes linternas del mundo.
- . Cuerpo hecho de xenón de alta presión.
- . Produce una luz de gran intensidad y alcance.
- . Disímil de otras linternas que proyectan luz amarilla.
- . **M10** produce una luz pre-enfocada blanca apretada.
- . Su cuerpo ligero de Xenón resiste los productos químicos y previene resbalamiento.
- . El interruptor de empuje funciona fácilmente, incluso al usar guantes gruesos.
- . El **M10 8040** es súper resistente a químicos y sudor. Construido para soportar fuertes golpes.

Funciona con 4 baterías alcalinas C.



Vienen con sus baterías incluidas para ofrecerle mayor comodidad y luz desde que toquen sus manos.

LASER PRO 4D

SERIE 600

Láser Pro es un proyector ultra resistente de calidad industrial/profesional.

- . 4D baterías alcalinas conducen el módulo de la lámpara de xenón para producir una luz blanca, brillante y de gran alcance.
- . Cuerpo hecho de ABS irrompible e incluye una lente del policarbonato y cubierta de goma termoplástica resistente a productos químicos y corrosión.
- . Incluye dos reflectores, uno para luz ancha y otro para luz enfocada laser.
- . La lámpara dual de seguridad de respaldo proporciona 30 horas adicionales de la vida de la lámpara y se almacena detrás de la lente para las emergencias.
- . El interruptor doble funciona fácilmente, incluso al usar guantes gruesos.
- . El módulo interno de la batería las protege contra fuertes golpes.
- . Súper resistente, flexible y duradera.



HEADSUP LITE-2660



REF. 2680

Hemos tomado nuestros populares **2600** y los hemos equipado con nuestro módulo del retroceso **LED**.

- . Posee una luz sin manos que es extremadamente de gran alcance, durable, y eficiente.
- . Está dirigido al revés en el reflector. 100% de la luz se captura y está dirigido adelante pues una viga enfocada apretada que sea tan brillante como incandescente.

El cuerpo se hace de la resina resistente de ABS que es a prueba de la corrosión.

Sumergible y virtualmente indestructible.

Funciona con 4 baterías alcalinas AA (**incluidas**).

Viene con una correa ajustable de goma para la cabeza.



Son fabricadas en material ABS indestructible y lentes de policarbonato ultra resistentes para su mayor durabilidad.

SUPER SABRELITE

REF. 2000PL



- . Las mismas características que el SabreLite 2000 posee un exclusivo módulo de lámpara de Xenón™ que emite un haz luminoso preciso, blanco y muy concentrado
- . Fabricada en material ABS indestructible, con una lente de policarbonato ultrarresistente.
- . Se ha eliminado la posibilidad de que se encienda accidentalmente y de que sufra averías mecánicas gracias a su encendido por giro de la lente.
- . La linterna incluye también una bandeja de pilas de seguridad, que evita accidentes si se invierten las polaridades. Sumergible hasta 150 metros.
- . Funciona con 3 baterías alcalinas C. (**incluidas**).

EMERGENCY LIGHTING STATION

Emergency Lighting Station Linterna para emergencia

Tiene 5 LED

- . Lo exclusivo de este kit, es que todo el cuerpo de la linterna es Fotoluminiscente-captura la luz del día y la emite durante la noche.
- . Muy fácil de ubicar. Viene en fuerte caja de policarbonato, totalmente transparente, para colocarlo en cualquier pared; trae un pad de adhesivo doble contacto e los tornillos, para fijarlo como más le acomode.
- . La tapa de la caja trae orejas como para poner el sello que viene en el Kit.
- . Interruptor trasero para ser usada con una sola mano.

IDEAL PARA HOSPITALES, CLINICAS, OFICINAS, INDUSTRIAS, COLEGIOS

REF. 2480





Introduce al mercado la Tecnología Led Inversa que la hace una de las linternas mas avanzadas tecnológicamente en la actualidad.

SABRELITE RECOIL LED PHOTOLUMINESCENT

Es toda una innovación tecnológica totalmente revolucionaria: **la tecnología LED de reflexión inversa.**

. Esta tecnología consiste en dirigir toda la luz producida por el 1 Watt de LED Luxeon al reflector situado en la parte trasera, que captura el 100% de la luz emitida y la refleja hacia adelante, obteniendo un haz de luz totalmente blanco y concentrado.

. Presenta ahora una duración de alumbrado de 50 horas y con 10.000 horas de vida útil de la lámpara LED.

. Es sumergible hasta 150 metros, que hace de esta nueva linterna un producto increíblemente robusto

REF. 2010PL



PELICAN  [®]
PRODUCTS

SA
L
O
N

NOLVI

Protección contracaídas





ARNÉS DE UNA ARGOLLA (1D)

Descripción

Talla única.

Este es nuestro arnés estándar que va en la mayoría de los kits.

Color: Amarillo y Verde





ARNÉS DE TRES ARGOLLA (3D)



Descripción
Talla única.

REF. 49393





TWIN-LEG ENERGY ABSORBING LANYARD WITH CLEAR PARCK

Descripción

Este cordón viene en una 3', 4', 5', y 6' de largo.

Estos son los elementos no-acción.

Tamaño: 3 pies-39233, 4 pies-39234, de 5 pies-39235, de 6 pies-39236



NOLVI

Primeros auxilios



Afassco::®



Ofrecemos una gran variedad de botiquines de primeros auxilios, armarios, vendas, apósitos, pomadas, productos para el cuidado de quemaduras, comprimidos y un sinnúmero de productos mas para su seguridad.

Botiquín Afasso 175

- .1 Gabinete de metal.
- 30 Tras elásticas, 1" x 3".
- 20 Vendajes de dedos.
- 20 Vendajes de Nudillo.
- 1 Cinta Adhesiva, 1/2"x 5 yds.
- 1 Vendaje Triangular.
- 1 Vendaje para compresión de 4".
- 1 Vendaje elástico de 3".
- 1 Kit para Ojos, 4 pads, 4 tiras adhesivas.
- 2 Inhalantes de Amoníaco.
- 5 Crema para quemaduras.
- 2 Gel para quemaduras.
- 1 Aerosol antiséptico para quemaduras, 5 onzas.
- 1 Vendaje en aerosol, 5 onzas.
- 1 Limpiador de ojos Boroptol, 4 onzas.
- 10 Limpiadores de heridas.
- 1 Toallita antibacterial.
- 1 Burn Free, para quemadura, tamaño 4" x 4".
- 1 Parcho humectante para heridas de quemaduras.
- 5 Ungüentos Antibióticos Triple.
- 5 Crema al 1% de Aloe con hidrocortisona.
- 10 Magnacal (antiácido).
- 50 Papenol (Acetaminofen).
- 50 Pain-Free (Aspirina).
- 50 Soprocaine (para la garganta).
- 10 Buffinox (Aspirina).
- 1 AÍAS-Cold, Bolsa fría.
- 1 Boquilla (protector) para RCP.
- 2 Guantes de Látex.
- 1 Tijeras.
- 1 Pinzas desechables.
- 1 Guía para primeros auxilios.

Botiquines Capacidad para 25 personas





Afasco y su equipo de distribuidores llega a todos los rincones de la tierra que ofrecen los mejores Productos de Primeros auxilios y Equipos de seguridad, cumpliendo o excediendo los requisitos de OSHA y FDA.

Botiquín Afasco 184 REFILL

Botiquines

Capacidad para 25 personas



Cantidad	Descripcion
1	Gabinete de Metal
1	Paq. de Hielo, peq.
4	Guantes de Látex.
1	Cinta adhesiva hipoalergénica, 3 medidas
10	Gasa, tamaño 3"x 3".
40	Vendaje de Dedos.
50	Tiras elásticas 1" x 3".
1	Gasa Elástica 2"x5"
50	Magnacal (antiácido).
100	Pain Free (Aspirina + Acetaminofen).
100	Papenol (Acetaminofen).
1	Aerosol antiséptico para quemaduras.
20	Limpiadores de heridas Antisépticos
1	Limpiador de ojos Boroptol, 4 onzas.
1	Pinza desechable.
1	Ibuprofen (calmante para bajar la Fiebre y Dolores Musculares)
100	Ungüentos Antibióticos Triples.
24	Crema al 1% de Aloe con hidrocortisona.
24	Toallitas antibacterial.
5	Parcho humectante para heridas de quemaduras.
1	Comprimidos Fedrin Cold & Sinus
10	Tazas para lavado de ojos.
2	Tear tape 2".
1	

Afasco®



Ofrecemos una gran variedad de botiquines de primeros auxilios, armarios, vendas, apósitos, pomadas, productos para el cuidado de quemaduras, comprimidos y un sinnúmero de productos mas para su seguridad.

Botiquín Afasso 200

Cantidad	Descripcion
1	Gabinete en metal.
75	Tiras Elásticas
50	Vendajes de Dedos
50	Vendajes de Nudillos
2	Vendajes adhesivos, largos. 4" x 4"
40	Limpiadores de Heridas
10	Gasas, tamaños 3" x 3"
2	Gasas elásticas, de 2"
1	Gasa Adhesiva
1	Cinta adhesiva hipoalergénica, 3 medidas
1	Elasto Tape
5	Toallitas antibacterial.
1	Limpiador de ojos Boroptol, 4 onzas.
1	Neutralizante para ojos, 8 onzas.
5	Tazas para lavado de ojos.
1	Aerosol antiséptico para quemaduras, 5 onzas
1	Vendaje en Aerosol de 5 onzas.
24	Ungüentos Antibióticos Triples.
24	Crema al 1% de Aloe con hidrocortisona.
5	Cremas para quemaduras.
1	Vendaje aerosol para la coagulación de la sangre del, 3 onzas.
3	Parcho humectante para heridas de quemaduras.
2	Tape Tear
1	Derma Cool
2	Parchos para quemaduras 2"x 6"
100	Phenadrine-Forte.
100	Magnacal (antiácido).
100	Soprocaine (para la garganta).
100	Papenol (Acetaminofen).
100	Femadrine-Forte.
100	Buffinox (Aspirina).
10	Iluyprafan
100	Pain Free (Aspirina + Acetaminofen).
20	Toallitas Limpiadoras
10	Inhalantes de amoníaco.
1	Vendaje triangular
1	Boquilla (protector) para RCP
1	Kit para Ojos, 4 pads, 4 tiras adhesivas
1	Paquete Hielo Grande
4	Guantes de látex
1	Tijera
1	Guía de Primeros Auxilios
5	Bloqueador solar

Botiquines Capacidad para 50 personas



Afasco::®

NOLVI

Ropa Protectora



Ansell



Tyvek[®]
Protective Apparel



NOLVI

NOLVI

Ropa Protectora Ansell



Ansell



Mandiles de uso pesado

Descripción

Neopreno, negro, uso pesado, 19oz. (56-410 color amarillo)
56-511 Neopreno, amarillo.



REF. 56-411/56-511

Mandiles de uso pesado

Descripción

Uretano, amarillo, ligero. (56-601 color azul)



REF. 56-600

Ansell

Mandiles de uso pesado

Descripción

Endurosaf, color blanco.



REF. 56-800

Mandiles de uso pesado

Descripción

Endurosaf, color azul.



REF. 56-802



Mandiles de uso pesado

Descripción

Los mandiles para taller 100% de algodón proporcionan frescura, comodidad y facilidad de lavado. Hechos en tela de nim de alta calidad.



REF. 57-006

Mandiles de uso pesado

Descripción

Die Cut Delantal PVC, Series EC. PVC de alta resistencia con 3 Ties Piece



REF. 56-016/101

Ansell

Ropa Protectora Ansell

NOLVI
L
O
N

NOLVI

Ropa Protectora CHASE





Las lesiones dorsales cuestan a los empleadores millones de dólares en los EE.UU. anualmente y la cifra es escandalosamente alarmante en América Latina. En todos los casos que no se utilizan protectores de espalda industriales han disminuido las lesiones dorsales, lo cual no da la mínima esperanza de reducir tan alto coste. Los protectores de espalda industrial Chase Ergonomic han sido reconocidos como equipo protector personal (PPE) por el OSHA.

Para los que prefieren una sensación más pesada para proteger la espalda.

SERIE DECADE BASIC S/N: 3431-3435

- . Anchura de la correa: 9 pulgadas.
- . Correas elásticas.
- . Correas de hombros desmontables.
- . Resortes de acero.
- . Los resortes están recubiertos con una capa dieléctrica (no conductor)
- . Encierro triple de la cerradura de la correa.
- . Bolsillos interiores recubiertos de goma.
- . Tachuelas de seguridad en todos los puntos de presión.
- . Lavado a máquina.
- . Tamaños XS - XXL.



Tamaños de las fajas

Medidas alrededor de caderas justo debajo del ombligo.

XSmall - 23" - 27"
Small - 28" - 32"
Medium - 33" - 38"
Large - 39" - 44"
XLarge - 45" - 49"
XXLarge - 50" - 54"





Chase Ergonomics se distingue de las demás proveedores de productos ergonómicos en que tiene un enfoque centrado en el desarrollo de productos de equipos de protección personal para la reducción de lesiones músculo esquelético.

Protector de la espalda industrial para trabajos ligeros. Ideal para la ayuda temporal, en las posiciones de alto movimiento o en actividades industriales ligeras..

SERIE CADET - SERIE No. 46530

- . La correa primaria posee dos vías del estiramiento.
- . Largo estiramiento de las correas.
- . Resortes de acero.
- . Sistema de fijación vertical positivo unido con el atascamiento de dos vías del estiramiento y los bolsillos interiores recubiertos de goma.
- . Cinturón y breteles elásticos. Los breteles ajustan en el frente.
- . Lavable a Máquina XS - XXL.
- . Colores comunes: Naranja brillante, negro y blanco.



Tamaños de las Fajas

Medidas alrededor de caderas justo debajo del ombligo.

X Small - 23" - 27"

Small - 28" - 32"

Medium - 33" - 38"

Large - 39" - 44"

X Large - 45" - 49"

XX Large - 50" - 54"

Disponibles en tamaños más grandes





Chase Ergonomics esta constantemente innovando para ofrecer mejores productos ergonómicos y equipo de protección personal a los trabajadores en todo el mundo. En consonancia con este objetivo, trabajan con los médicos e ingenieros a la vanguardia de sus campos.

Sus características y funcionamiento son superiores.

SERIE INDUSTRIAL -Serie No. 46430

- . Anchura de la correa: 8 pulgadas.
- . Encierro triple de la cerradura de la correa.
- . Cinturón y breteles elásticos.
- . Sistema de fijación vertical positivo unido con el atascamiento de dos vías del estiramiento y los bolsillos interiores recubiertos de goma.
- . Disponible con o sin las correas de hombros.
- . Lavable a máquina, ligero.
- . Guía ajustable de cuero de la correa de los hombros.
- . Cierre moldeado Velcro® de HTH.
- . Disponible en negra, blanca y naranja brillante.
- . Tamaños XS XXL.



Tamaños de soportes traseros

Medidas alrededor de las caderas justo debajo del ombligo.

XSmall - 23" - 27"

Small - 28" - 32"

Medium - 33" - 38"

Large - 39" - 44"

XLarge - 45" - 49"

XXLarge - 50" - 54"

Disponibles en tamaños más grandes.



NOLVI

Ropa Protectora Tyvek



Tyvek[®]
Protective Apparel



La plataforma de seguridad y protección Tyvek centra sus objetivos en encontrar soluciones para protegerlo a usted en las operaciones y el ambiente en que se desenvuelve su trabajo.

Tyvek Shoes Covers Serie 14-440

- . Los cubre zapatos Tyvek® son mas resistentes que cualquier otra cubierta de zapato.
- . Su material de construcción es fuerte, resistente y soportan más rasguños y pinchaduras que los hecho a base de polipropileno.
- . Además también soportan ligeros charcos de agua y la humedad.
- . Ideales para usos industriales, trabajos en suelos lisos, potencialmente resbaladizos y en áreas médicas.
- . Todas las cubiertas del zapato de Tyvek se empaquetan en 100 pares por caso.

Nota: Los cubre zapatos Tyvek® vienen en tamaño Standard para que quepa un zapato desde el numero 6 hasta el 11.5



Tyvek Lab Coat Snap Sna Front Serie 14-300 y 14-301



Las capas Tyvek®, proporcionan la máxima protección, durabilidad y comodidad.

- . Ofrecen una protección impecable contra peligros de partículas secas.
- . Poseen cinco broches de presión en el frente.
- . No poseen bolsillos.
- . El diseño ligero de la manga permite mayor movimiento del brazo.

Ideales para uso en áreas de:

- . Agricultura.
- . Pinturas de aerosol.
- . Manejo de materiales con Plomo, Asbesto y Silicona.
- . Limpieza ambiental.

Advertencia:

Tyvek no se debe utilizar alrededor del calor, llamas, chispas o en ambientes potencialmente inflamables o explosivos.



Diversos trabajos requieren diversos niveles de la protección. La protección personal de Tyvek ofrece una amplia gama de coveroles y de accesorios protectores para resolver esas necesidades que varían.

Tyvek Coverall con Cubre Zapatos Serie 14-261



El coverall Tyvek® te mantiene limpio y te ofrece una máxima protección contra la mayoría de las partículas aerotransportadas, el polvo, y otros tóxicos del medio ambiente.

Características:

- . Disponibles en tamaños MD y LG.
- . Capa unida al coverall.
- . Posee elásticos en las muñecas y los tobillos, para mayor flexibilidad.
- . Encierro delantero de la cremallera.
- . Incluyen cubre botas ultra resistentes a resbalones.
- . Vaporiza el aire y la humedad.
- . Material antiestático, ligero y respirable, factor importante en la reducción del calor.
- . Seis veces más respirable que cualquier otro.

Ideales para:

- . Operaciones generales de mantenimiento (Construcción y agrícola).
- . Manejo de materiales con plomo y/o asbesto.
- . Limpieza ambiental.
- . Ropa de hospitales y policía.
- . Ambientes contaminados.
- . Pintura de aerosol.
- . Transformación de los alimentos.

Tyvek® Bouffant Hair Cover Serie 14-381

- . Hecho de material protector de la marca Dupont Tyvek®.
- . Cómodo, ligero y durable.
- . Máxima protección.





Tyvek® ofrece protección contra el polvo, el plomo, asbesto y muchas otra partícula y peligros secos del aerosol que los trabajadores industriales se mantienen en contacto a diario.

Tyvek Apron Serie 14-470

El delantal se hace amarra en la espalda proporcionando mayor comodidad, durabilidad y sobre todo protección. Protegen contra los peligros de partículas secas y porosas. Posee un estilo de babero, corte del cuello cuadrado y sin costura.

Ideal para usos en áreas de:

- . Agricultura.
- . Limpieza ambiental.
- . Manejo de materiales a base de plomo, silicona, asbesto.
- . Uso de pintura de aerosol.

Advertencia:

No se debe utilizar alrededor de calor, llamas, chispas o en ambientes potencialmente inflamables o explosivos.



Tyvek Apron
Serie 14-470

Tyvek Coverall Open Cuffs Serie 14-120



Serie 14-120

- . Los coveroles **Tyvek®** ofrecen el máximo equilibrio entre protección, durabilidad y comodidad.
- . Te protegen mientras te mantienen cómodo.
- . Cremallera al frente.
- . 25 empaquetados por caso.

Usos:

- . Áreas secas y húmedas.
- . Manejo de pinturas de aerosol.
- . Áreas de agricultura.
- . Manipulación de materiales con plomo.



No se deben utilizar alrededor de calor, llamas, chispas o en ambientes potencialmente inflamables o explosivos.

Coverall Saranex con cubre botas Serie 42-122



Serie 42-122

- . Costura firme y reforzada para aumentar la protección contra productos químicos.
- . Diseño con encierro delantero de la cremallera para mayor comodidad.
- . Disponible en color blanco para mayor visibilidad.
- . Ideales para usarse en ambientes donde se manejan desechos tóxicos y/o nucleares.
- . Incluye cubre botas para mayor protección.

Coverall Saranex Serie 42-127

- . Costura con reajuste externo para aumentar mayor protección contra los productos químicos.
- . Diseñado con cierre delantero de la cremallera.
- . Disponible en color blanco para mayor visibilidad.
- . Ideales para la el manejo de productos químicos, tóxicos y nucleares.



Serie 42-127

NOLVI

NOLVI

Ropa Protectora La Crosse Rainfair





Nuestros impermeables son muy resistentes, disminuyen la posibilidad de ganchos y de rasgones.

Impermeable Ck3

Características:

Peso Ligero.

Ropa impermeable refractaria de PVC.

El CK3 ofrece protección máxima ya que emplea una construcción única de PVC/Nylon/PVC que disminuye la posibilidad de ganchos y de rasgones.

Nombre del producto: Ck3

Color: Amarillo

Material de la ropa: Doble revestimiento de PVC y Nylon

Estilo de la ropa: Impermeable

Grueso: 30 mm

Longitud de la ropa: 48"

Ref. 2100-4400



Poncho Amarillo



Serie 28007610

Nuestros ponchos de PVC ofrecen protección confiable, rápida y económica contra la lluvia.

Nombre del producto: Poncho

Color: Amarillo

Material de la ropa: PVC

Estilo de la ropa: Poncho con Capucha

Grueso de la ropa: 10 mm





Ofrecen protección reflectiva de alta visibilidad y seguridad.

Conjunto Chaqueta Pantalón



Ref. 1400-4191

SPIDER

Nuestro conjunto ofrece protección reflectiva para los trabajadores o cualquiera que requiera, ropa impermeable de alta visibilidad y seguridad.

Color: Verde reflectivo

Material de la ropa: Nylon / Poliuretano

Estilo: Conjunto con capucha

Grueso de la ropa: 18mm

Longitud: 30"

Delantar resistente

Tela revestida de nitrilo resistente.
Posee un parcho grueso de 122mm. para mayor protección.
El delantal también posee lazos de algodón para sujetarse en el cuello y la espalda que aportan mayor seguridad y menor posibilidad de contaminarse.
Sus ojales son súper resistentes para mayor durabilidad.
También viene en una versión de .76m m/de .152m m.

Ref. 2700-1364





Ideales para la máxima protección química.

Coveroll Chem - Tech I

Este magnífico Coveroll es el resultado de la mezcla de .45mm de PVC y Poliéster.

Chem-Tech I es una opción popular para la gente que valora la protección química confiable aprobada.

Aparte de la chaqueta y de los guardapolvos tradicionales, también ofrecemos una bata de una sola pieza y una capucha para mayor seguridad.

Nombre del producto: Chem-Tech I

Color: Verde

Material de la ropa: PVC/Poliéster

Estilo de la ropa: Coverall

Grueso: 45 mm

Ref. 1800-8116



Conjunto Chaqueta Pantalón

Ref. 1100-8112



Chem-Tech I

La Chaqueta Chem-Tech I es una opción ideal para la protección química confiable y comprobada.

Nombre del producto: Chem-Tech I

Color: Verde

Material de la ropa: PVC/Poliéster

Estilo de la ropa: Chaqueta

Grueso: 45 mm



NOLVI

Ropa Protectora WEST CHESTER





PVC Poliéster Impermeable

35mil PVC Poliéster 48 "Impermeable
4148

El PVC de 0,35 mm en poliéster 48 "Capa de lluvia
es perfecto para la luz para aplicaciones de servicio
mediano.

Características y beneficios:

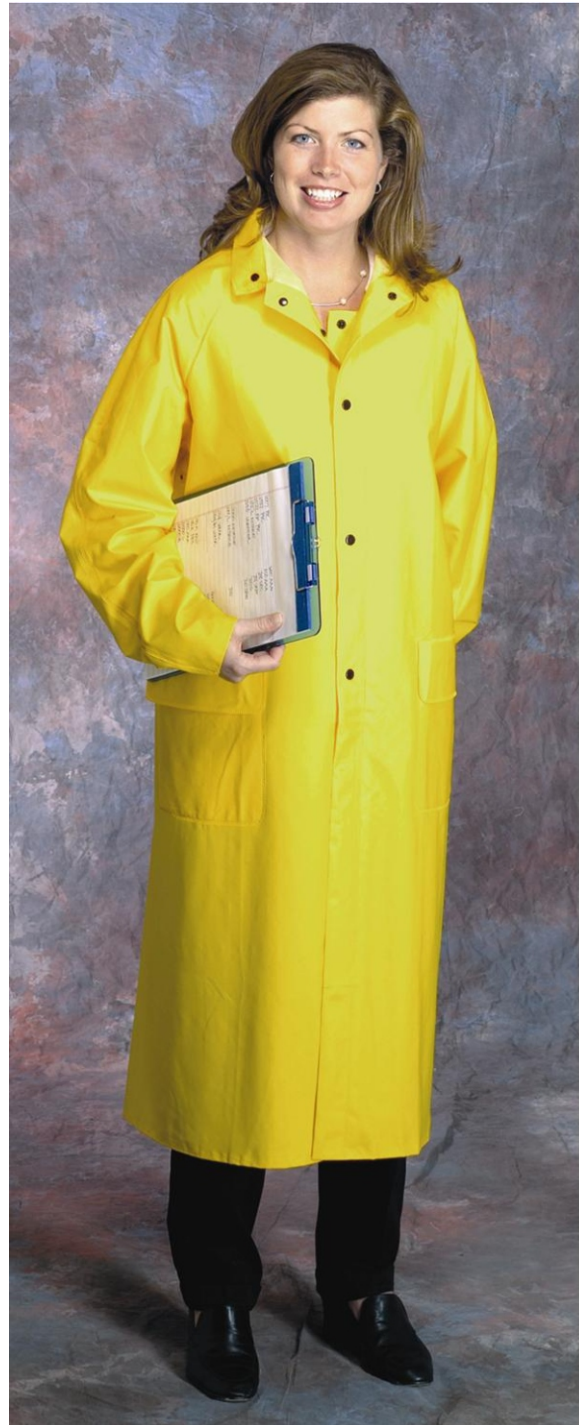
Capa posterior ventilación con solapa para un amplio
rango de movimiento. Capucha desmontable y cuello
de pana.

Dos bolsillos exteriores con solapa para proteger los
objetos de valor.

Ajustar los cierres delanteros con solapa para
proteger de los elementos.

AVAILABLE SIZES

2XLarge 3XLarge 4XLarge Large Medium Small
XLarge



NOLVI

Ropa Protectora POLAR WEAR



"Insulated Work Clothing"





Item: Hooded Parka #FW-180

Especificaciones

- . Confort nominal de -55 ° F (-48 ° C)
- . 12 oz, 100% Hollofil DuPont™ Insulation
- . Costuras de los hombros y el cuerpo Quad-cosido
- . Doble aguja y atado costuras internas
- . 6 costuras en la banda elástica de espalda
- . Pesados, cremalleras hechas americanas
- . Bolsillos aislados de gran tamaño
- . Puntos de estrés remachadas
- . Disponible en tamaños pequeños a través de 8x
- . Consulte la página de especificaciones para obtener más detalles



Item: Coverall #FW-140

Especificaciones

- . Confort nominal de -55 ° F (-48 ° C)
- . 12 oz, 100% Hollofil DuPont™ Insulation
- . aguja y atado costuras internas
- . Pesados, cremalleras hechas americanas
- . Bolsillos aislados de gran tamaño
- . Puntos de estrés remachadas
- . Disponible en tamaños pequeños a través de 8x
- . Consulte la página de especificaciones para obtener más detalles





Item: Coverall #FW-370



Especificaciones

- . Confort nominal de -55 ° F (-48 ° C)
- . 12 oz, 100% Hollofil DuPont™ Insulation
- . Costuras de los hombros y el cuerpo Quad-cosido
- . Doble aguja y atado costuras internas
- . 6 costuras en la banda elástica de espalda
- . Pesados, cremalleras hechas americanas
- . Bolsillos aislados de gran tamaño
- . Puntos de estrés remachadas
- . Disponible en tamaños pequeños a través de 8x
- . Consulte la página de especificaciones para obtener más detalles



MATERIALES:

- . Shell-Este exterior material está hecho de una alta densidad, 100% de nylon, 420 denier tela PAC; es apretado viento, repelente al agua y la abrasión / resistente a la rotura. Paño PAC también se utiliza para bolsas de aire de automóviles, bolsos de carga militares y paracaídas.
- . Aislamiento-PolarWear Ropa Freezer se hace con 12 oz, 100% DuPont aislamiento Hollofill. Gracias a la tecnología térmica de DuPont, este aislamiento de alta loft es duradero, ligero y ofrece una excelente retención del calor.
- . Forro-La forros de prendas de vestir son de tafetán de nylon, lo que hace PolarWear cómodo en el interior.

CONSTRUCCIÓN:

- . Quilting-Shell, aislamiento y forro acolchado son por una instalación aprobada por DuPont, en Estados Unidos.
- . Todas las costuras interiores de ellos están unidos, grabaron y aguja doble cosidos.
- . Todas las costuras exteriores están aguja doble cosidos. Costuras de alta tensión (partes del cuerpo y los hombros) reciben 4 agujas costura.
- . Misc -. Elastic "banda de nuevo" recibe 6 costura aguja. Puntos de tensión se remachan con latón y cobre remaches.

COMPONENTES:

- . Cremalleras-Chaquetas y parques tienen grandes pesados, cremalleras, Vislon de YKK. Pantalones y monos tienen, cierres metálicos pesados de gran tamaño (que también son utilizados por los militares de EE.UU.). Todas las cremalleras se hacen en U.S.A.
- . De punto, mezcla Puños extra-largo, acrílico, fabricado en EE.UU.
- . Nilón Hilo-Heavy-duty "servidumbre", hecho en EE.UU.

CARACTERÍSTICAS BÁSICAS:

- . Bolsillos están aislados con 12 oz DuPont Hollofil. Solapas con cremallera están aislados y incorporan un diseño "solapa".

NOLVI

Ropa protectora de trabajo





Westex UltraSoft and Indura Denim

Especificaciones

Ropa de trabajo industrial de Red Wing, nos proporciona seguridad, calidad y comodidad en todas sus prendas alrededor del mundo, las mismas cumplen con los Estándares internacionales de seguridad.

Fabricada por Westex Tela resistente al fuego ultrasuave combina la comodidad fresca del algodón con las cualidades resistentes a la abrasión de nylon de alta tenacidad para prendas que son suaves en la piel y duraderas. Resistente y cómodo Denim INDURA está hecha de 100% algodón. Ambas cumplen con los requisitos resistencia a llamas EN ISO 11612, así como los requisitos de NFPA 2112.

Disponibles en 7 Oz/yd2 y 14 Oz/yd2.



Westex UltraSoft
No reflectivo 60025.
Reflectivo 61025.





Propiedades Resistentes a la flama

(Ultrasoft algodón / nylon, 88/12)

- la tela de algodón / nylon es tercero probado para cumplir con los requisitos de la norma NFPA 2112.
- Un polímero resistente a la llama está incrustado en el tejido de algodón / nylon de una manera que es resistente a múltiples lavados que normalmente se requieren de este tipo de prendas.
- Las prendas hechas con la tela de algodón / nylon están diseñados para arrojar suciedad industrial y otros contaminantes que pueden inflamarse.
- Protege contra arco eléctrico (ATPV) de 8.7, que califica ultrasuave para las categorías de riesgo de peligro (CDH) de 0, 1 y 2 niveles de rendimiento.
- Cumple Oeko-tex requisitos de la norma 100. La norma Oeko-TEX 100 es una prueba a nivel mundial uniforme y un sistema de certificación de materias primas textiles las cuales son amigables a la piel.

(Indura Denim)

- Un polímero retardante de la llama está incrustado en el tejido de algodón de una manera que es resistente a múltiples lavados que normalmente se requieren de este tipo de prendas.
- Las prendas hechas con la tela de algodón de mezclilla están diseñados para arrojar suciedad industrial y otros contaminantes que pueden inflamarse.
- El tejido denim induración es tercero diseñado para cumplir con los requisitos de NFPA 2112.
- Protege contra arco eléctrico (ATPV) de 18.3, que califica induración de las categorías de riesgo de peligro (CDH) de 0, 1 y 2 niveles de rendimiento.
- Cumple Oeko-tex requisitos de la norma 100. La norma Oeko-TEX 100 es una prueba a nivel mundial uniforme y un sistema de certificación de materias primas textiles las cuales son amigables a la piel.



Westex ultrasoft 66125





Otras ropas



Westex UltraSoft 66325.



Westex Ultrasoft 62025.





Características del tejido

Algodón/poliéster con tejido de mezcla

Hecha de una mezcla que incluye algodón cómodo y poliéster resistente, esta tela flexible puede ser usada directamente sobre la piel o sobre las capas interiores como una capa exterior. Al igual que muchos tejidos de algodón que tiene la capacidad de atraer la humedad y la transfiere fuera del cuerpo, manteniendo al usuario seco y confortable. Previsiblemente duradera, este tejido de mezcla de algodón / poliéster ofrece excelente resistencia al desgaste y el rendimiento. Este tejido mediado de Peso es transpirable y versátil, y lleva a cabo bien en una variedad de aplicaciones climáticas.

Especificaciones de tela.

Cumple Oeko-Tex Standard 100 requisitos. Es una prueba a nivel mundial uniforme y un sistema de certificación de las materias primas textiles, productos intermedios y finales en todas las etapas de producción.

100% Algodón 60040 (No reflectivo)
61040 (Reflectivo).

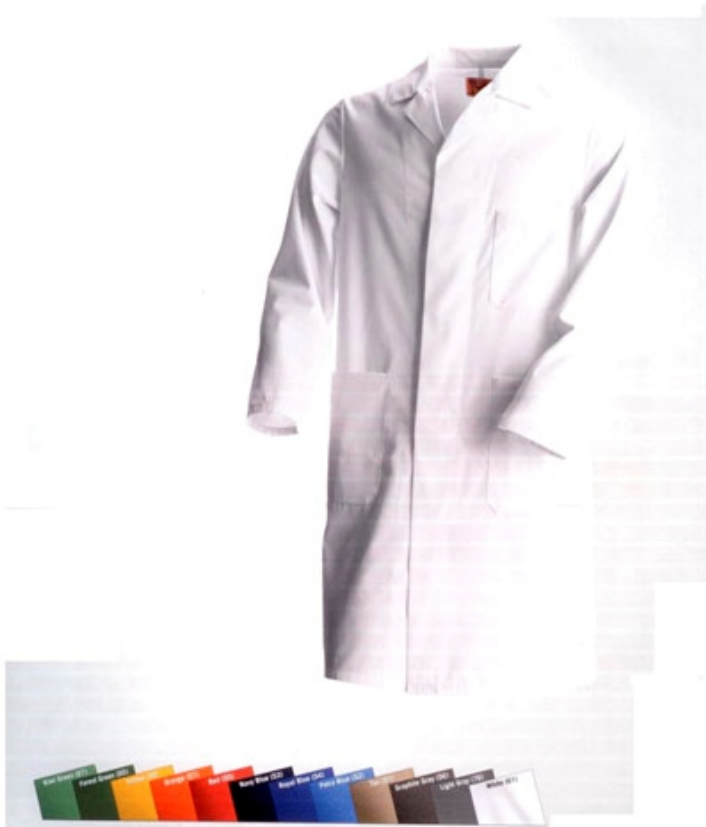




Serie 628

Abrigo de manga larga de laboratorio / tienda.
Punto de tensión reforzado con barras tachuelas.
Apriete de nuevo plisado y de ventilación trasera
para la libertad de movimiento y comodidad.

- Bragueta pizca juego los botones
- Tres bolsillos
- Aberturas mínimas pase lado



Serie 665

Estos resistentes vaqueros resistentes al fuego,
fuertes lavados, oscuros, ofrecen 5 clásico bolsillos.
Características de servicio pesado, cremallera YKK,
y todos los puntos de tensión son bar-viraron para
mayor resistencia.

- Dos bolsillos diagonales laterales profundos, un bolsillo de la moneda
- Dos bolsillos traseros
- Latón mosca botones al frente de la pizca YKK
- Zipper
- Logo Red Wing de cuero en la cintura



NOLVI

Respiradores



GERSON[®]
Leading the Way



Respiradores

FULL FACE

Especificaciones

CARTRIDGE RESPIRATOR

- One Sizes
- Material elastómero cómodo.
- Lente del cruzado por su excelente campo de visión
- Taza llena del tamaño de la nariz reduce el empañamiento del lente.
- Incluye cordón libre.
- Cartuchos intercambiables con Gerson media careta máscara.



FACEPIECE 9200

Especificaciones

RESPIRATOR FACEPIECE

- Ligera pieza facial elastomérica suave.
- Suspensión de la horquilla y fácil de ajustar correas de la cabeza.
- Perfil bajo, cartuchos de flecha hacia atrás para un mayor campo de visión y su uso con gafas / gafas.
- Cartuchos intercambiables con Gerson media careta máscara.





Respiradores

GERSON 1730 RESPIRATOR (N95)



Especificaciones

- Medio filtrante electrostático cargado proporciona baja resistencia a la respiración.
- Correas de látex, grapas sin cabeza para mayor comodidad y seguridad. Espuma suave cojín de nariz.
- Más durable construcción, doble casco para una larga vida y la economía.



FULL FACE

SIGNATURE SELECT CARTRIDGES AND FILTERS

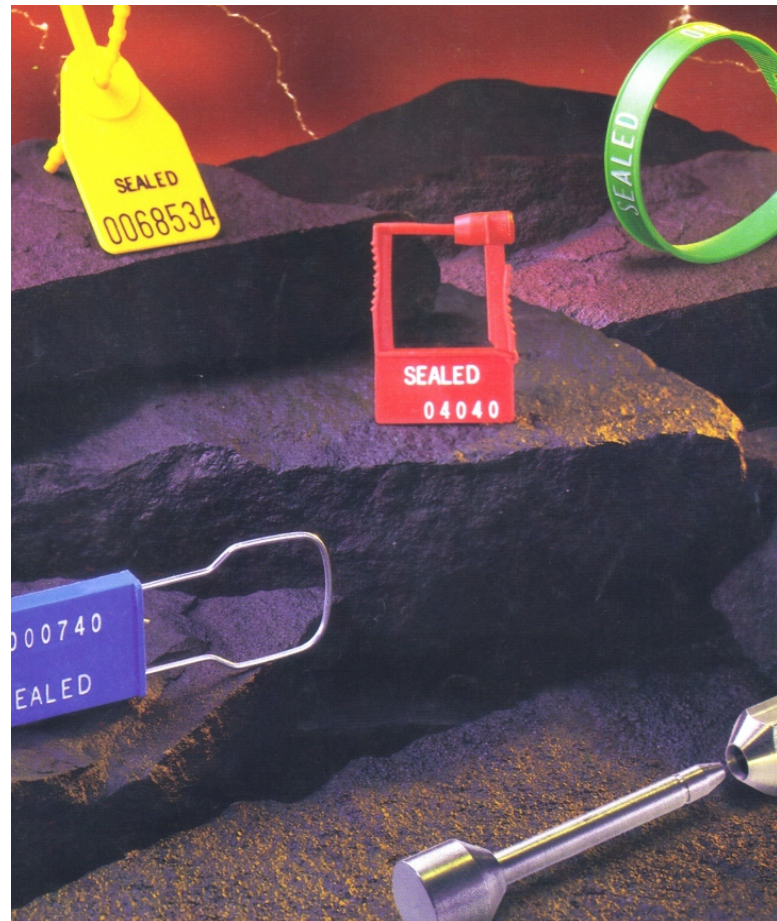
Adaptadores Gerson cara llena y respiradores de cartucho de media máscara.

NIOSH APPROVED	PART#	PACKAGING
OV	G01	2/bag,30 bags/cs
AG	G02	2/bag,30 bags/cs
OV-AG	G03	2/bag,30 bags/cs



NOLVI

Sellos



AC&M[®]
American Casting
& Manufacturing Corporation



PS360NT

Sello de tira ajustable modelo PS360NT
 Sello de tira súper fuerte para aplicaciones extra fuerte, soporta hasta 145 lb de presión.
 Impresión disponible: 3 línea de examen de 8 espacio cada una y una línea de números consecutivos



PS360NT

MODELO 3001

MODELO 3001



Modelo 3001

Sello de tira plástico modelo 3001
 Este sello plástico se ajusta para variedades de tamaños.
 Impresión disponible: Una línea de examen
 Impresión espacio cada una y una línea de números o dos líneas de examen (línea espacio)

MODELO 4001

Sello para carro modelo 4001
 Medidos 7" largo por 3/8 " de ancho.
 Puede ser impreso con el nombre de la compañía asta 16 espacios y números consecutivos.
 Empaquetado 200 unidades por paquetes.



MODELO 4001



AC&M es la marca líder en suministrar todo tipo de sellos de camiones y correas, cables cerraduras, candados, impresos, numerados y con código de barras, cintas y bolsas.

MODELO PBL-W



MODELO PBL-W

Sello de tornillo cubierto de plástico
Este sello estas disponibles en colores diferentes y con números correspondientes en la cabeza y en la sección del tornillo para seguridad máxima.

PLAIN LEAD SEALS

Sello de plomo en blanco para usarse con prensa de sello de 5 pulgadas Bulldog. Tamaños regulares 3/8", 1/2" y 9/16" en diámetro.



BALL SEAL-MODELO B1



Sello de bola modelo B1
Tamaño 8 1/2" de largo X 3/8" de ancho.
Contiene bola de cierre de presión.

ADJUSTABLE PULL UP STRIP SEAL-MODEL 9001

Sello de cordón ajustable modelo 9001
Tiene un cordón de 8 pulgadas que se ajusta a cualquier espacio.





AC&M es la marca líder en suministrar todo tipo de sellos de camiones y correas, cables cerraduras, candados, impresos, numerados y con código de barras, cintas y bolsas.

LEAD & WIRE SEALS

Sello de plomo y alambre .

De cualquier tamaño y estilo de alambre adherido al sello. Para usarse con la prensa de sello Bulldog de 5 pulgadas. Paquete regular de 250 por funda.

Tamaño: 3/8", 7/16", 1/2" y 9/16" en diámetro.



5" BULLDOG LEAD SEAL PRESS



Sello de plomo de presión de 5 pulgadas Bulldog.

Para usarse con plomo, alambre, aluminio y sello de alambre. Modelo reemplazable de 1/2 pulgada de diámetro, disponible en blanco o impreso con letras números o largos.

SECURITY LEAD & WIRE SEALS-MODELO Sw1000

Sello de seguridad de plomo y alambre modelo SW1000.

Numerado

De todo tamaño y estilo alambre adherido al sello. Impreso de la compañía números consecutivos. Empaquetado a 100 por caja.

Disponible sin alambre. Para usarse con prensa de sello Bulldog de 5 pulgadas.

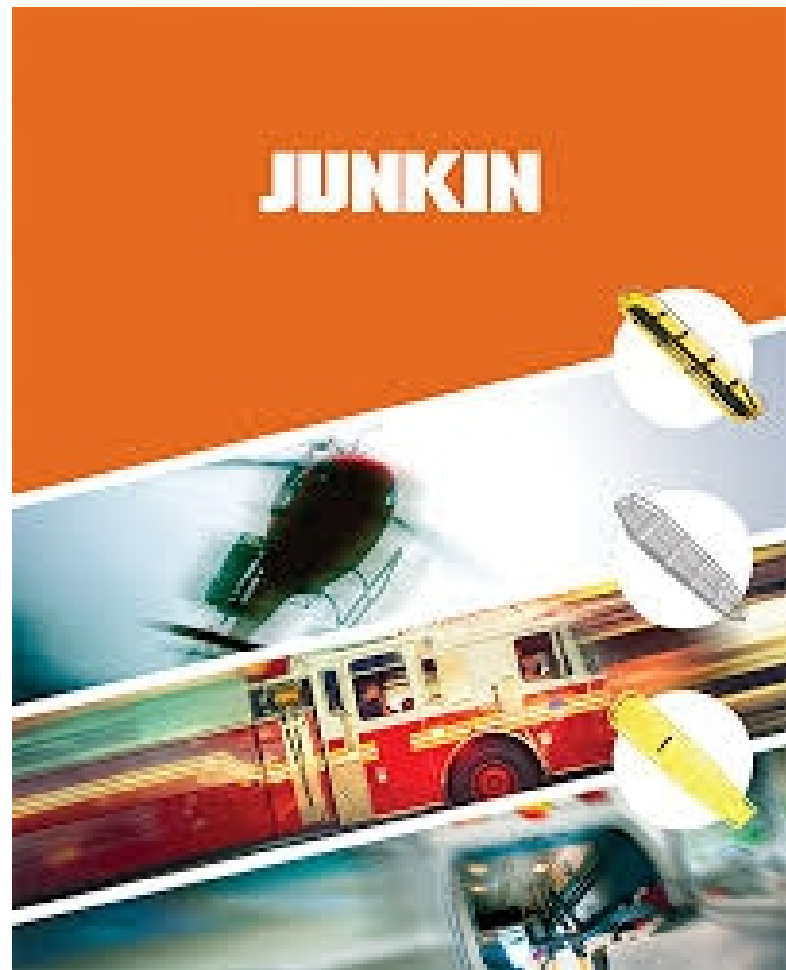
SECURITY LEAD & WIRE SEALS-MODELO Sw1000



AN
L
O
N

NOLVI

Primeros auxilios



JUNKIN
SAFETY APPLIANCE COMPANY



JSA-20 NEC LOC Extrication Collar

Diseño de dos piezas, con correa de fijación pieza frontal permite la máxima sujeción y estabilidad. Pieza de la barbilla maniobrable permite el mantenimiento vía aérea sin pérdida de inmovilización. Se puede aplicar con facilidad, ajuste y extracción, ya sea sentado o en posición supina posiciones con poco movimiento. NEC LOC está construido en plástico rígido de polietileno, tiene la tráquea de apertura, es X-Ray lucent y está disponible en cuatro tamaños con código de color. Se pueden pedir por separado o está disponible como kit de 4 unidades (1 ea. Tamaño) y se envasa en un práctico estuche de vinilo con revestimiento impermeable de nylon de almacenamiento. Ideal para su uso en conjunción con JUNKIN VM Cabeza y Cuello del inmovilizador.

TAMAÑOS: Pediatría (Rojo): JSA-20-01; Pequeño (Amarillo): JSA-20-02; Medio (Naranja): JSA-20-03; grande (azul claro): JSA-20-04



JSA-363-BF Inmovilizador de cabeza



Diseñado y recomendado sólo para inmovilización. Los productos incluidos son: Dos almohadillas cabeza de soporte con aberturas para los oídos, dos correas con almohadillas removibles centro, para el posicionamiento de la cabeza, una almohadilla de base, una almohadilla extraíble (para acomodar cabezas más pequeñas); autoadhesivo Velcro R bucle, o cinta para el posicionamiento de la almohadilla base cerca jefe de la junta, y dos correas para fijar la almohadilla base a la placa. Para el reemplazo de espuma almohadillas para JSA-363-R (2 almohadillas por caja)



JSA-800 Silla de Evacuación



Diseñado para su uso en espacios reducidos. Ideal para su uso en restaurantes, edificios de oficinas de gran altura, aviones, barcos, estrechos pasillos y escaleras. 2 correas "estándar de estilo automotriz paciente retención incluidos con cada silla. Cubiertas de vinilo verde son de 18 oz material antibacteriano y son resistentes a hongos y la pudrición de gran durabilidad y fácil limpieza.

JSA-800 EH Silla de Evacuación

El uso es igual a la JSA-800.
Dimensiones: 35-1/4 "de alto x 20-3/4" W x 27-1/4 "D;
Maneje completamente extendida es 41".





Manta del fuego JSA-1002

100% lana transformada-tratados con químicos resistentes al fuego. Máquina lavable. Conforme a la Ley Federal de Telas Inflamables CS-191-53.

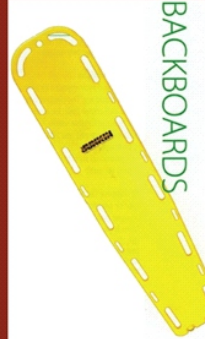
DIMENSIONES: Tamaño: 62 "x 84"

PESO: 3-1/2 lbs



JSA 365

Soporte para espalda plástico ligero de polietileno con 20 amplios orificios para las manos que permite el transporte fácil. Traslúcido a los rayos X. Incluye 4 correas. Color Amarillo brillante.



Fuego bolsa Manta JSA-1003-B



Vinyl bolsa de nylon recubierto de JSA-1002 Manta del fuego.

Peso: 2 lbs.



Manta del fuego y la bolsa Manta JSA-1003-B



Consta de JSA-1002 Manta del fuego y JSA-1003-B Bolsa de Manta del fuego.
DIMENSIONES: 20 "L x 19" W
PESO: 5-1/2 lbs.

Rust Proof Kit Manta del fuego JSA-1006

Kit consta de JSA-1002 Manta del fuego y PVC Envase completa con soportes de montaje de plástico. Finalizado letras rojas y blancas brillantes. Manta expulsa en la parte inferior cuando se abra. Rust y al polvo. Diseñado para el uso donde la corrosión y el polvo son un problema.

DIMENSIONES: Diámetro: 8 ", altura: 24"
PESO: 14 libras. Se puede enviar vía UPS

Cíclico Fuego Manta Kit JSA-1010

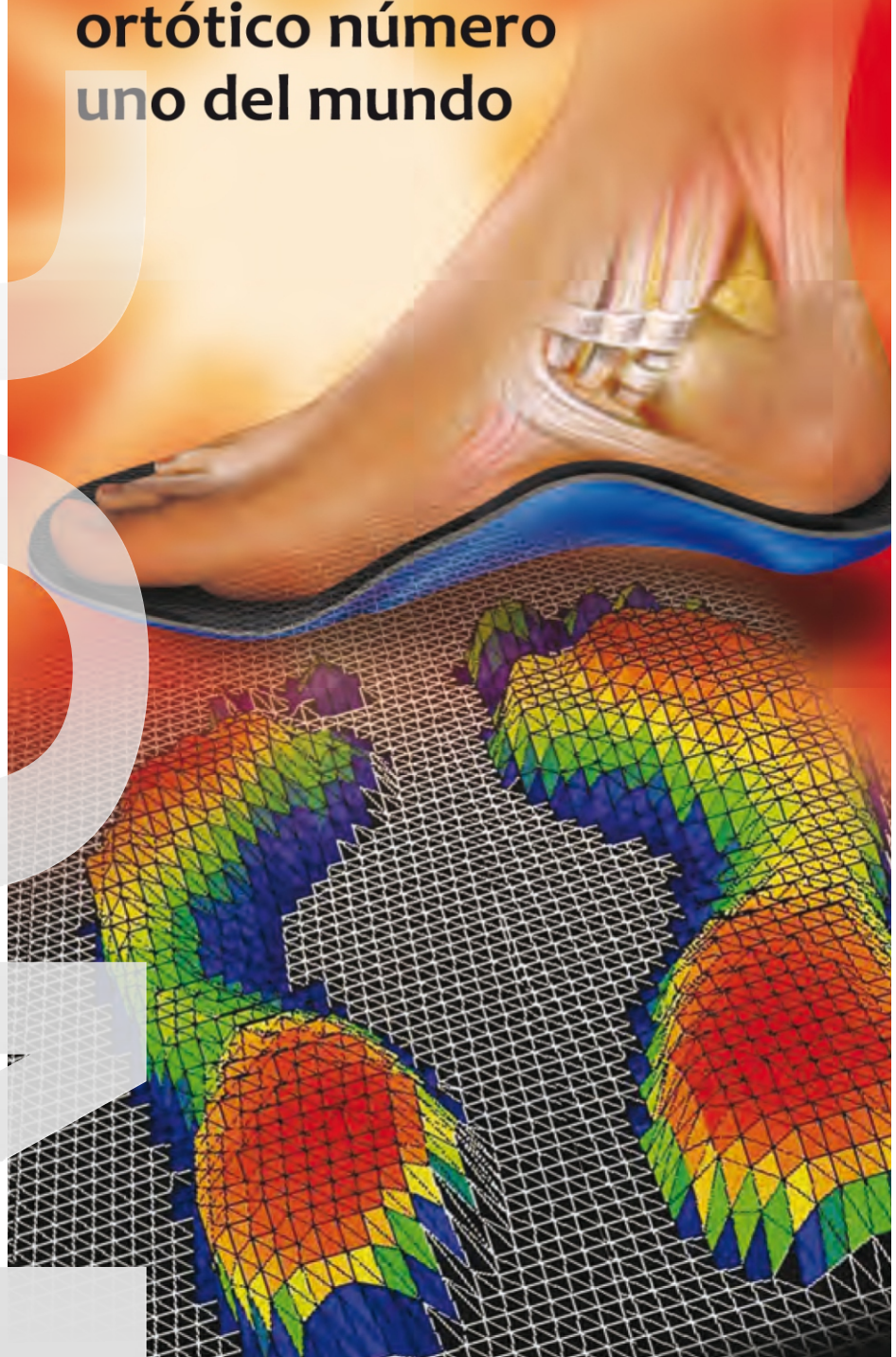
Kit consta de Manta del fuego (JSA-1010-B) Resistente al fuego tratada 100% de lana para una máxima protección contra incendios y resistente calibre 20 de acero del gabinete (JSA-1010-CW) listo para colocar en la pared. Gabinete es el esmalte de color rojo brillante con las letras blancas. Viendo el agujero siempre para ver si manta está en su lugar. El abrigo alrededor Kit Manta del fuego está diseñado de manera que una persona puede insertar cualquiera de los brazos a través del bucle de cuerda y, girando su cuerpo, envuelve completamente a sí mismos en la manta ignífuga. Manta (JSA-1010-B) y la caja (JSA-1010-CW) pueden pedirse por separado. Kit debe ser montado en la pared 6 "a 8" del piso. Kit completo cumple con MIL-B-52309B.

DIMENSIONES: 70-1/2 "L x 5-1/4" W x 5 "H; Manta: 62" x 82 "
PESO: 20 lbs. Se puede enviar vía UPS





**Siéntase genial
sobre sus pies
con el sistema
ortótico número
uno del mundo**



NOLVI



APARATO ORTÓTICO DEPORTIVO

Diseñados específicamente para comodidad, apoyo y alineación en calzado atlético, de caminata y cómodo.

Estos aparatos ortotico de triple densidad presentan una funda superior de Pro-Shox para mayor acolchado y absorción de choque.

Las fibras de poliéster de alta tecnología de Pro-Shox quitan la humedad del pie y proporcionan una superficie seca y libre de fricción para evitar ampollas y otros problemas de pie.



NOLVI



APARATO ORTÓTICO INFORMAL.

Diseñados específicamente para comodidad, alineación y apoyo en calzado informal, de trabajo y de caminata. Estos aparatos ortóticos de triple densidad presentan una funda superior de Carbosan de alta calidad que amortigua el pie y absorbe las fuerzas de choque. Este material innovador es antiolor y anti-bacterial para ayudar a mantener sus pies en un ambiente sano y limpio



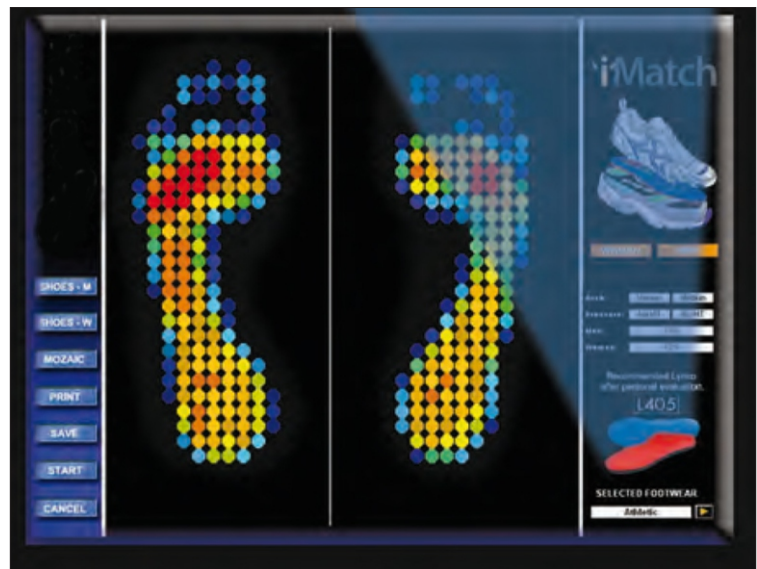
NOLVI

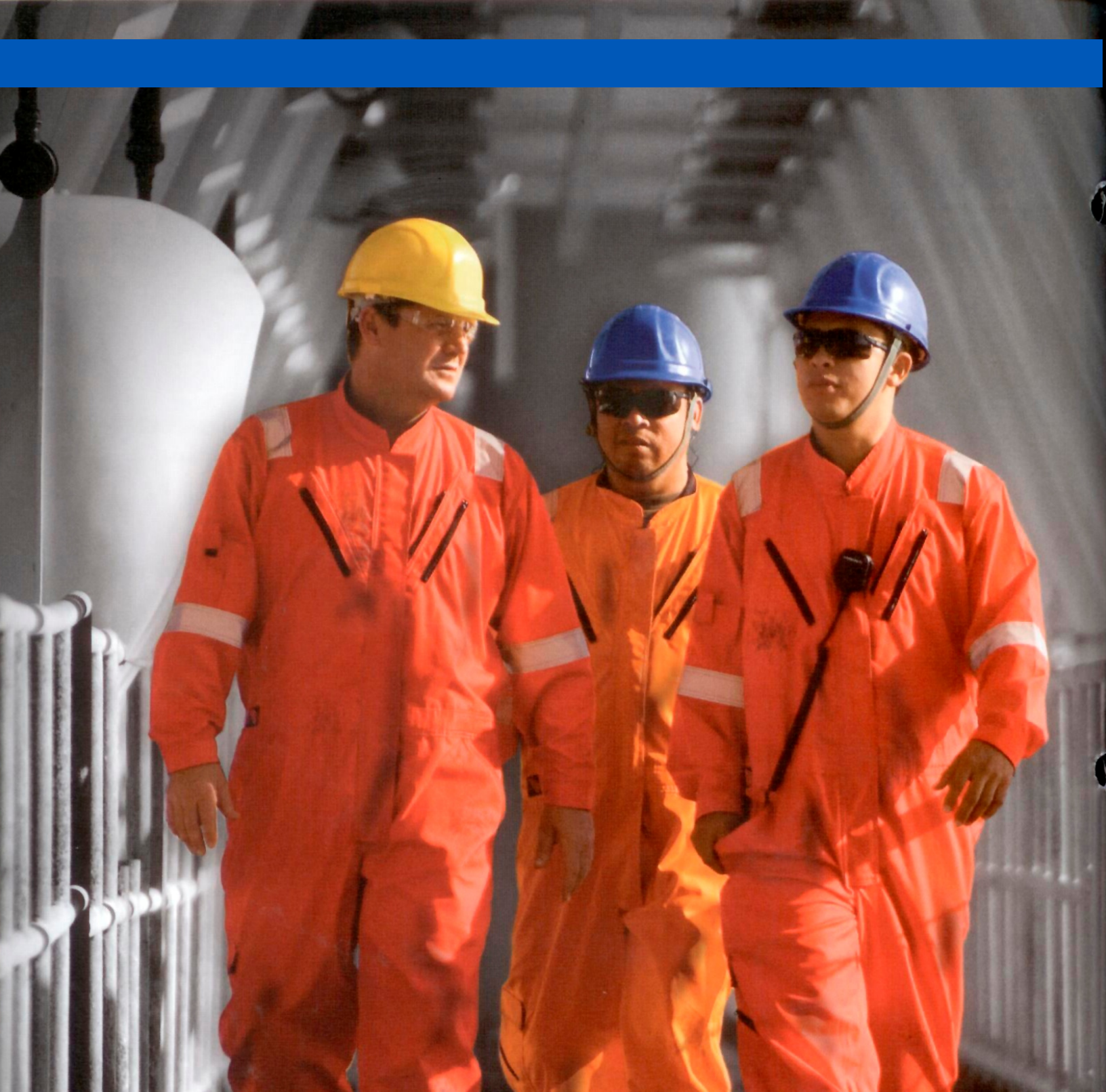


ESTA A UN CLIC DE LA COMODIDAD TOTAL PARA SU PIE

Servicio de Podografía Disponible.

Con la tecnología iStep nunca fue tan fácil identificar el aparato ortótico Red Wing Shoe ideal para sus necesidades individuales. El iStep identifica rápidamente el tamaño del pie, tipo de arco y puntos de presión y luego recomienda de inmediato el estilo Red Wing Shoe más apropiado.





Catálogo de Productos



EMPRESAS NOLVI S.R.L

Dr. Rafael A. Sánchez No. 68, El Millón, Santo Domingo, R.D. P.O.
Box: 4807, Tels.: (809) 566-0338, 227-1393, Fax: (809) 363-0991. E-mail: lnolasco@empresasnolvi.com
www.empresasnolvi.com, facebook: Empresas Nolvi SRL, twitter: @EmpresasNolvi